



BỘ GIÁO DỤC VÀ ĐÀO TẠO

MINISTRY OF EDUCATION AND TRAINING

BÁO CÁO THỐNG KÊ VÀ PHÂN TÍCH PHỔ ĐIỂM THI THPT NĂM 2026

HÀ NỘI, NGÀY 30 THÁNG 6 NĂM 2026

NỘI DUNG

- 1 THỐNG KÊ, PHÂN TÍCH, ĐỐI SÁNH PHỔ ĐIỂM THI THPT BỐN NĂM GẦN NHẤT
- 2 THỐNG KÊ, PHÂN TÍCH PHỔ ĐIỂM THI THPT THEO MỘT SỐ TỔ HỢP MÔN THI TRUYỀN THỐNG
- 3 TRAO ĐỔI, THẢO LUẬN

PHỔ ĐIỂM CÁC MÔN THI

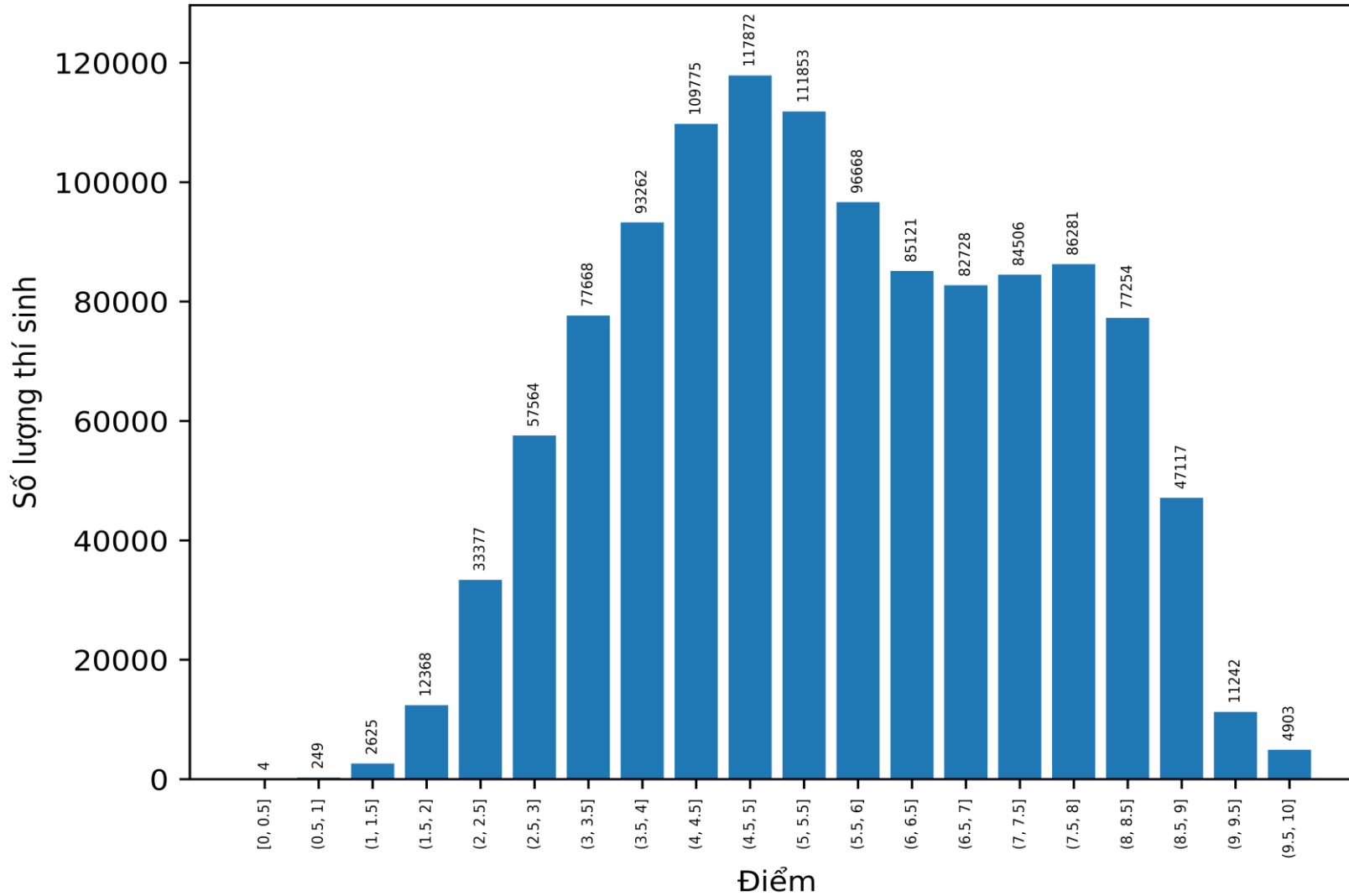


MÔN TOÁN



PHỔ ĐIỂM MÔN TOÁN NĂM 2026

Biểu đồ phổ điểm thi THPT môn Toán - năm 2026



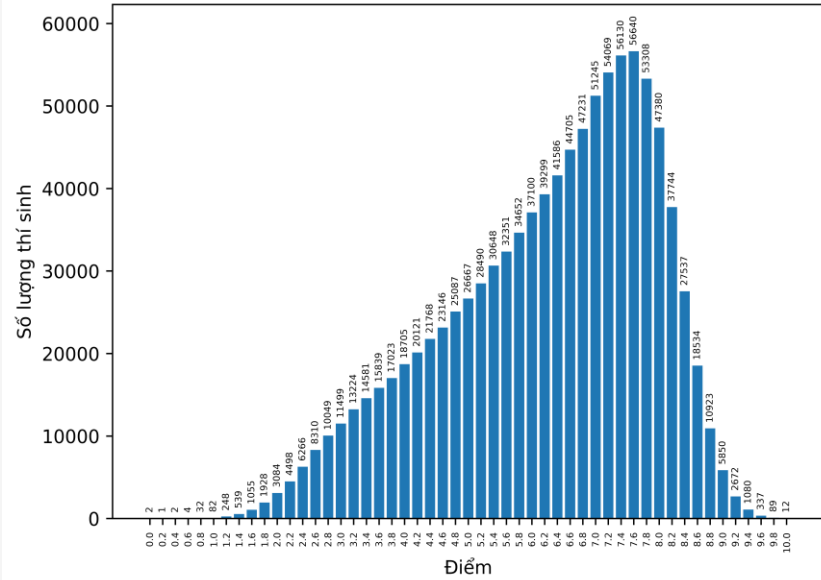
Số TS	1,192,437	
ĐTB	5.65	
Trung vị	5.5	
ĐLC	1.89	
MAD	1.6	
<5	452,838	37.976 %
>=7	352,014	29.521 %
Mode	5.0	
Điểm 10	4,208	
Điểm 0	0	
<=1	253	0.021 %

CÁC CHỈ SỐ THỐNG KÊ CƠ BẢN MÔN TOÁN NĂM 2025 & 2026

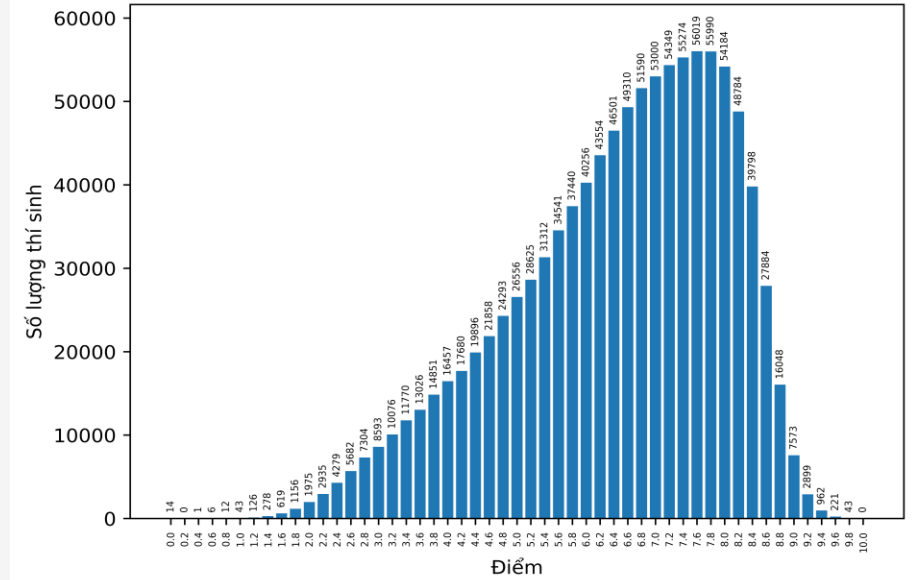
NĂM	2025		2026	
Tổng số thí sinh	1,126,172		1,192,437	
Điểm trung bình	4.78		5.65	
Trung vị	4.6		5.5	
Độ lệch chuẩn	1.68		1.89	
Độ lệch tuyệt đối trung vị (MAD)	1.35		1.6	
Điểm dưới trung bình (<5)	635,102	56.395 %	452,838	37.976 %
Điểm lớn hơn hoặc bằng 7 (>=7)	137,741	12.231 %	352,014	29.521 %
Điểm nhiều thí sinh đạt được nhất	4.75		5.0	
Số lượng thí sinh đạt điểm 10	513		4,208	
Số lượng thí sinh đạt điểm 0	6		0	
Số thí sinh đạt điểm <=1	777	0.069 %	253	0.021 %
Tỉ lệ điểm 10 trên 1000 thí sinh	0.4555		3.5289	

PHỔ ĐIỂM MÔN TOÁN NĂM 2023 - 2026

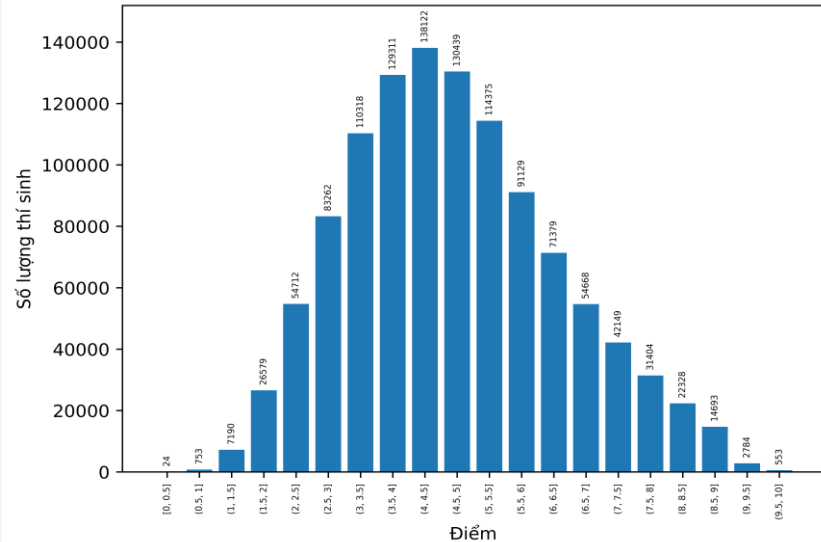
Biểu đồ phổ điểm thi THPT môn Toán - năm 2023



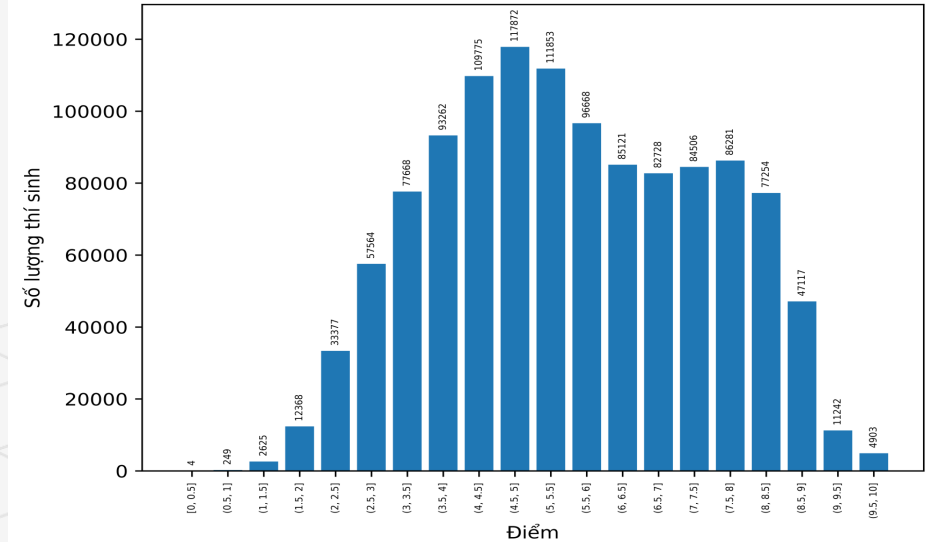
Biểu đồ phổ điểm thi THPT môn Toán - năm 2024



Biểu đồ phổ điểm thi THPT môn Toán - năm 2025



Biểu đồ phổ điểm thi THPT môn Toán - năm 2026



TOP 10 TỈNH CÓ ĐTB CAO NHẤT

STT	Tỉnh	Điểm TB	Số TS
1	Ninh Bình	6.265	47,818
2	Tp. Hồ Chí Minh	6.189	138,465
3	Tp. Hà Nội	6.164	125,070
4	Tp. Hải Phòng	6.011	56,499
5	Hưng Yên	5.988	42,860
6	Hà Tĩnh	5.981	18,283
7	Nghệ An	5.904	41,207
8	Bắc Ninh	5.820	43,447
9	Tp. Huế	5.800	13,812
10	Phú Thọ	5.702	46,961

TOP 10 TỈNH CÓ NHIỀU ĐIỂM 10 NHẤT

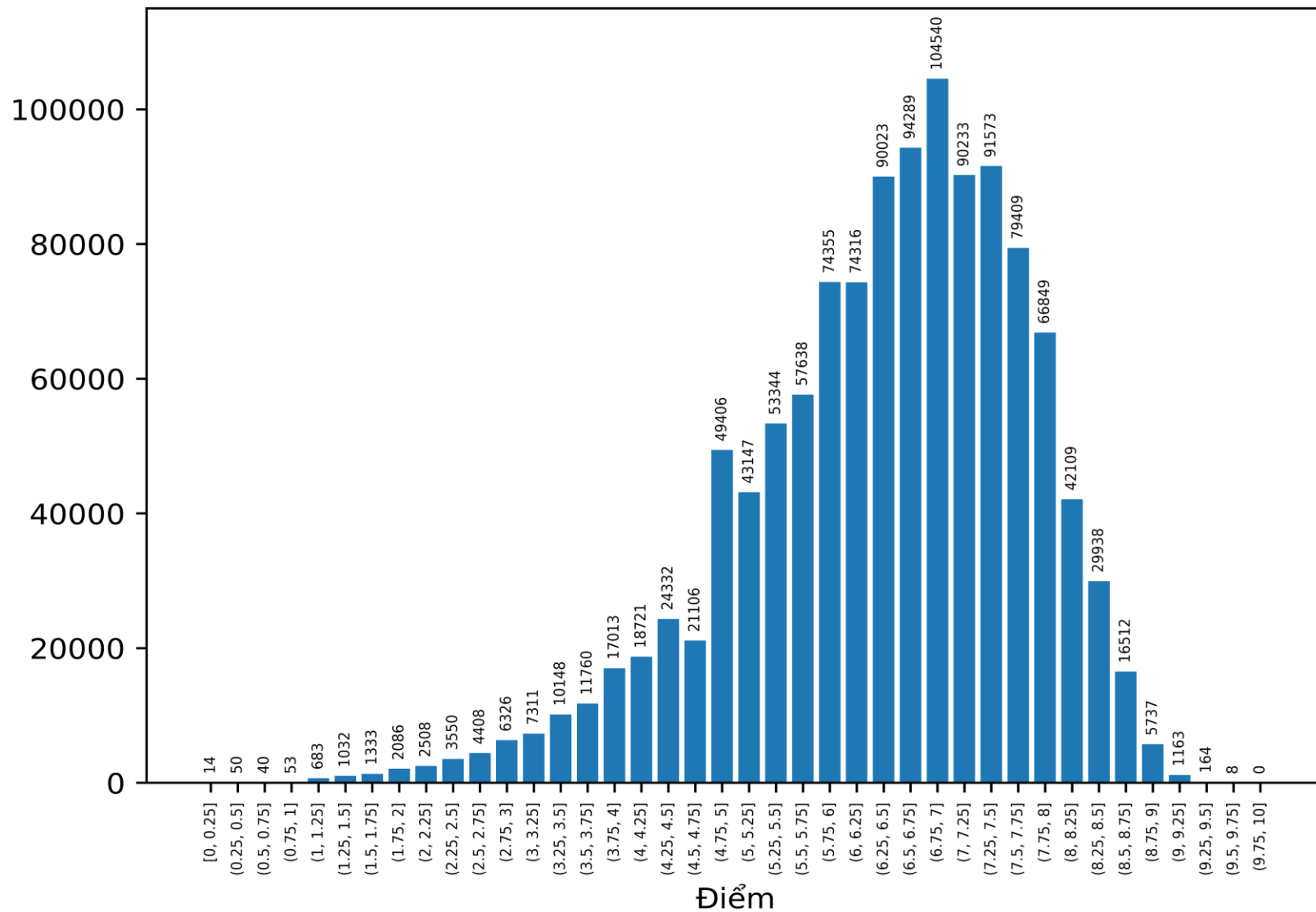
STT	Tỉnh	Số điểm 10
1	Tp. Hà Nội	676
2	Tp. Hồ Chí Minh	445
3	Nghệ An	350
4	Ninh Bình	287
5	Hưng Yên	286
6	Bắc Ninh	272
7	Tp. Hải Phòng	255
8	Phú Thọ	194
9	Thanh Hóa	188
10	Hà Tĩnh	167

MÔN NGỮ VĂN



PHỔ ĐIỂM MÔN NGỮ VĂN NĂM 2026

Biểu đồ phổ điểm thi THPT môn Ngữ văn - năm 2026

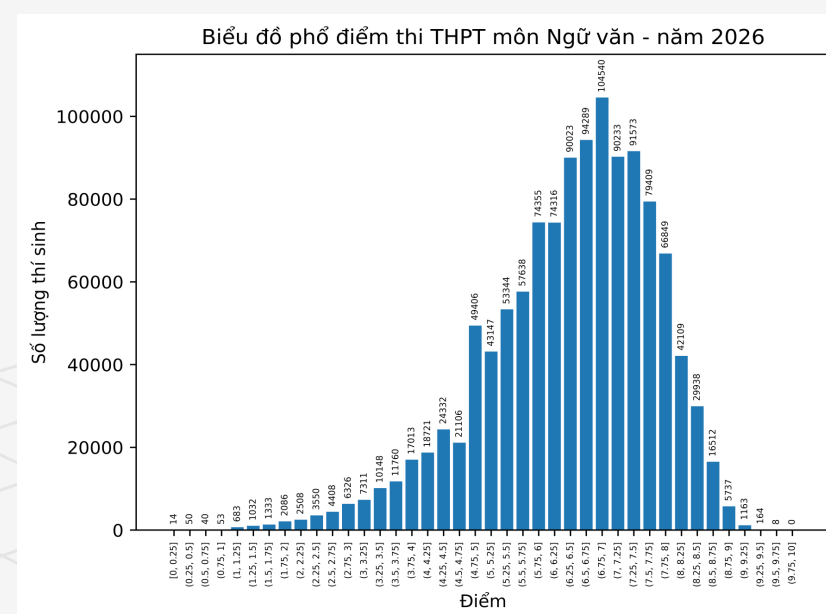
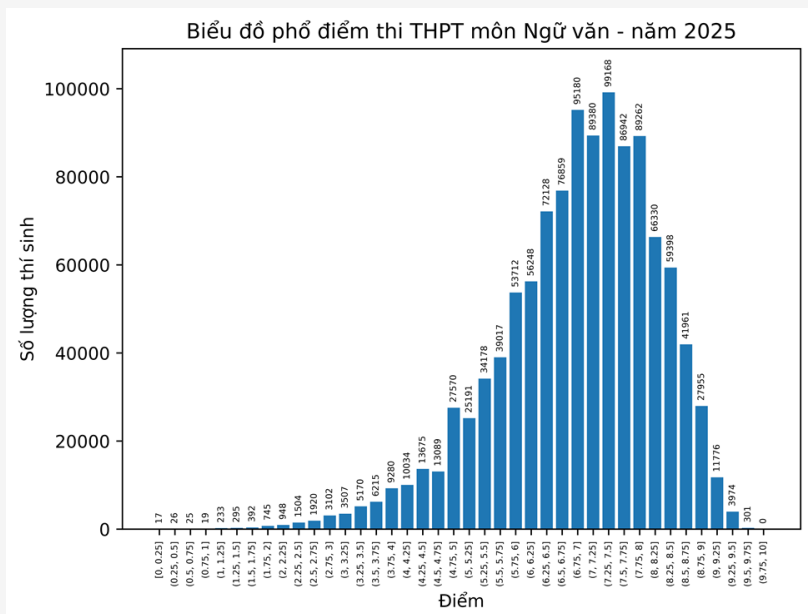
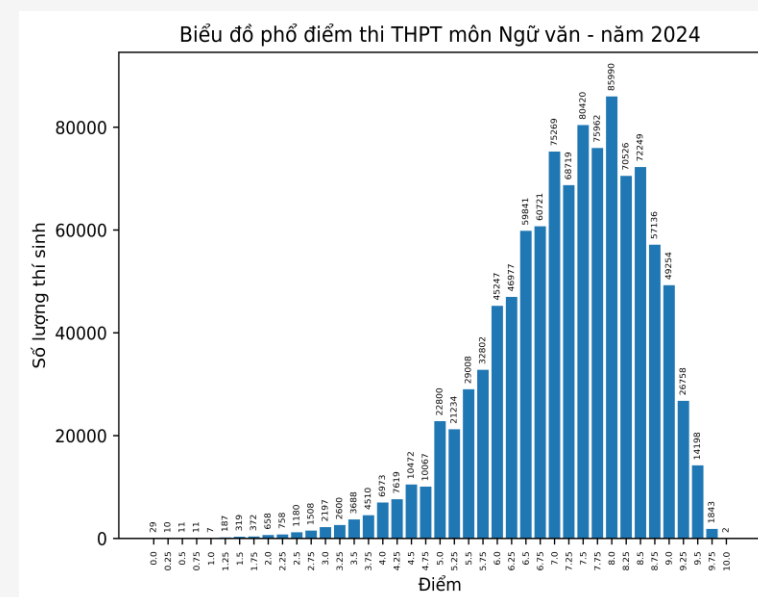
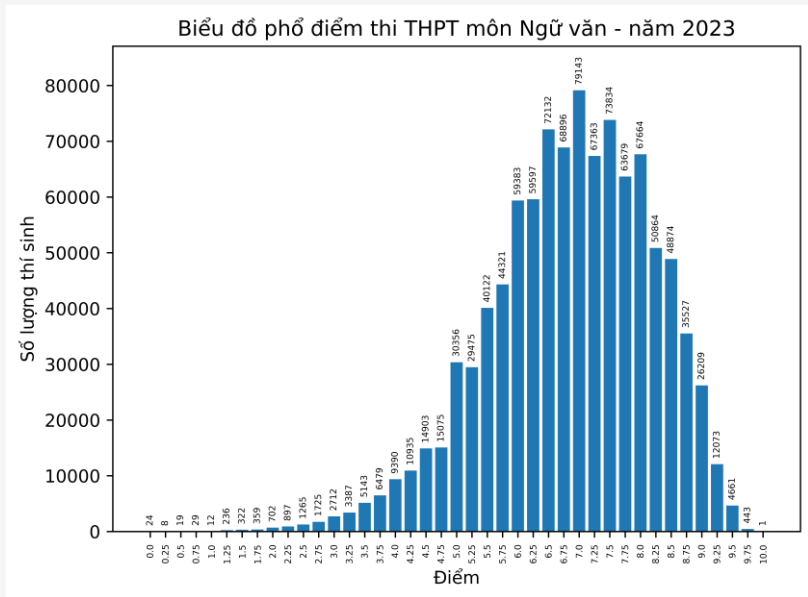


SỐ TS	1,197,227	
ĐTB	6.5	
TV	6.75	
ĐLC	1.32	
MAD	1.04	
<5	132,685	11.083 %
>=7	527,891	44.093 %
Mode	7.0	
Điểm 10	0	
Điểm 0	8	
<=1	157	0.013 %

CÁC CHỈ SỐ THỐNG KÊ CƠ BẢN MÔN NGỮ VĂN NĂM 2025 & 2026

NĂM	2025		2026	
Tổng số thí sinh	1,126,726		1,197,227	
Điểm trung bình	7.0		6.5	
Trung vị	7.25		6.75	
Độ lệch chuẩn	1.28		1.32	
Độ lệch tuyệt đối trung vị (MAD)	1.0		1.04	
Điểm dưới trung bình (<5)	70,308	6.24 %	132,685	11.083 %
Điểm lớn hơn hoặc bằng 7 (>=7)	671,209	59.572 %	527,891	44.093 %
Điểm nhiều thí sinh đạt được nhất	7.5		7.0	
Số lượng thí sinh đạt điểm 10	0		0	
Số lượng thí sinh đạt điểm 0	7		8	
Số thí sinh đạt điểm <=1	87	0.008 %	157	0.013 %
Tỉ lệ điểm 10 trên 1000 thí sinh	0		0.0	

PHỔ ĐIỂM MÔN NGỮ VĂN NĂM 2023 - 2026



TOP 10 TỈNH CÓ ĐTB CAO NHẤT

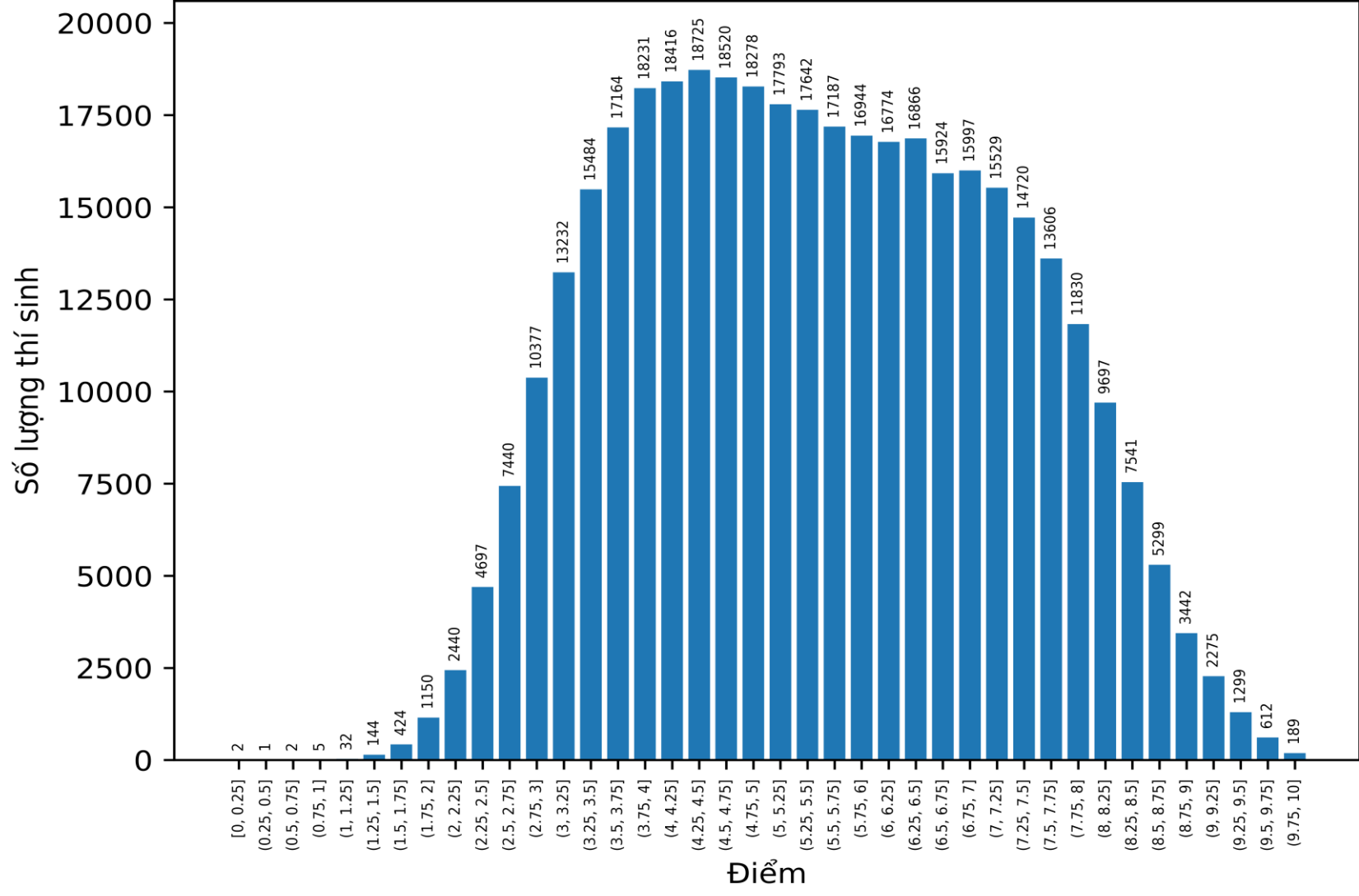
STT	Tỉnh	Điểm TB	Số TS
1	Ninh Bình	7.257	47,706
2	Tp. Hải Phòng	7.253	56,416
3	Nghệ An	7.027	41,300
4	Tp. Hà Nội	7.016	125,615
5	Thanh Hóa	7.003	42,144
6	Hà Tĩnh	6.979	18,318
7	Đồng Tháp	6.766	36,785
8	Phú Thọ	6.747	47,312
9	Thái Nguyên	6.636	22,311
10	Lai Châu	6.628	4,580

MÔN VẬT LÝ



PHỔ ĐIỂM MÔN VẬT LÝ NĂM 2026

Biểu đồ phổ điểm thi THPT môn Vật lý - năm 2026



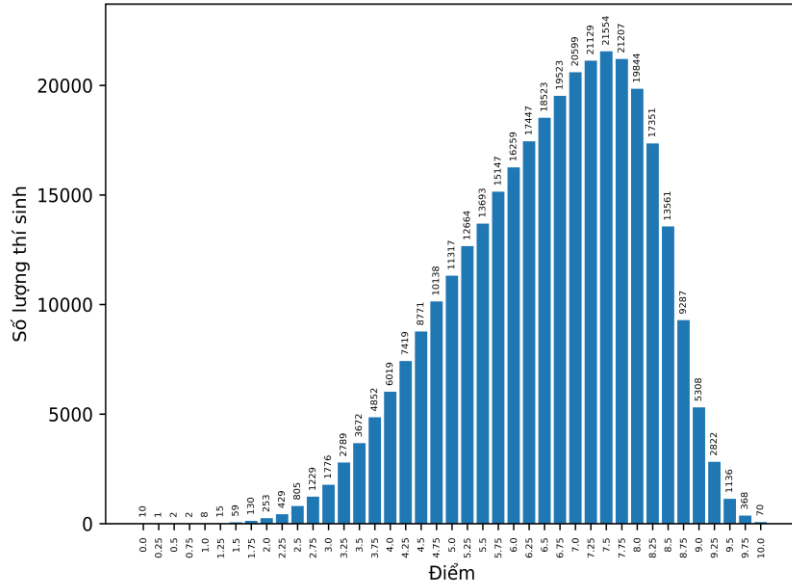
Số TS	385,930	
ĐTB	5.56	
TV	5.5	
ĐLC	1.75	
MAD	1.48	
<5	151,937	39.369 %
>=7	100,595	26.066 %
Mode	6.5	
Điểm 10	189	
Điểm 0	2	
<=1	10	0.003 %

CÁC CHỈ SỐ THỐNG KÊ CƠ BẢN MÔN VẬT LÝ NĂM 2025 & 2026

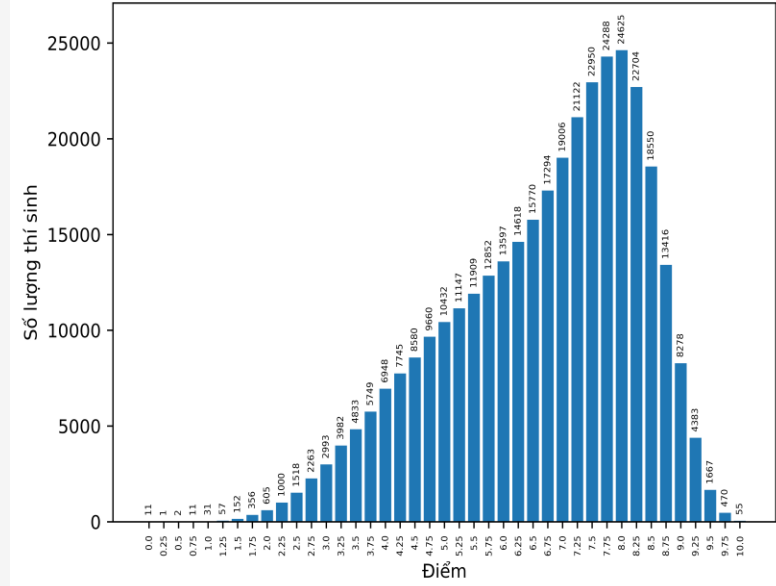
NĂM	2025		2026	
Tổng số thí sinh	347,599		385,930	
Điểm trung bình	6.99		5.56	
Trung vị	7.0		5.5	
Độ lệch chuẩn	1.52		1.75	
Độ lệch tuyệt đối trung vị (MAD)	1.25		1.48	
Điểm dưới trung bình (<5)	34,029	9.79 %	151,937	39.369 %
Điểm lớn hơn hoặc bằng 7 (>=7)	186,531	53.663 %	100,595	26.066 %
Điểm nhiều thí sinh đạt được nhất	7.5		6.5	
Số lượng thí sinh đạt điểm 10	3,929		189	
Số lượng thí sinh đạt điểm 0	1		2	
Số thí sinh đạt điểm <=1	3	0.001 %	10	0.003 %
Tỉ lệ điểm 10 trên 1000 thí sinh	11.3033		0.4897	

PHỔ ĐIỂM MÔN VẬT LÝ NĂM 2023 - 2026

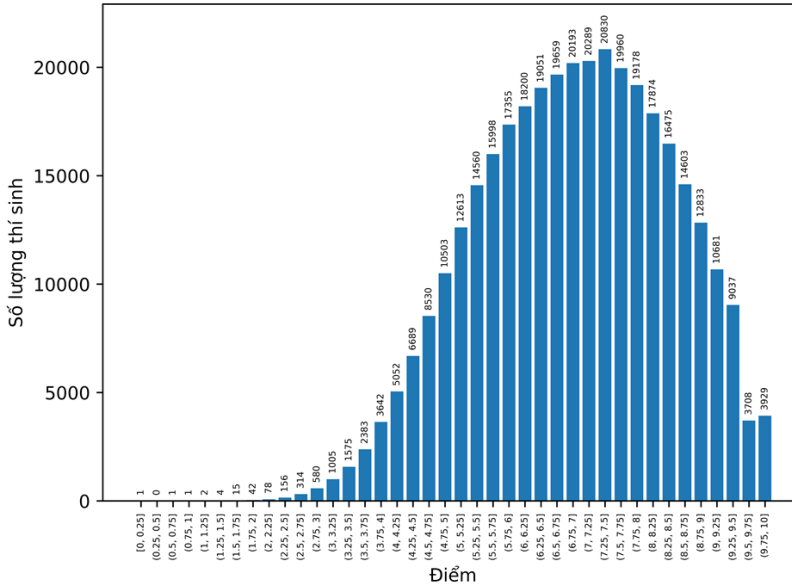
Biểu đồ phổ điểm thi THPT môn Vật lí - năm 2023



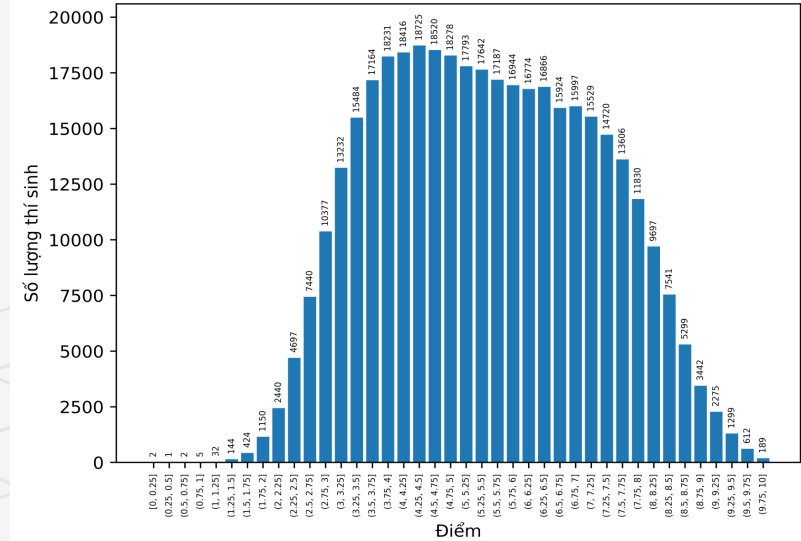
Biểu đồ phổ điểm thi THPT môn Vật lí - năm 2024



Biểu đồ phổ điểm thi THPT môn Vật lí - năm 2025



Biểu đồ phổ điểm thi THPT môn Vật lí - năm 2026



TOP 10 TỈNH CÓ ĐTB CAO NHẤT

STT	Tỉnh	Điểm TB	Số TS
1	Hà Tĩnh	6.251	4,554
2	Phú Thọ	6.064	10,141
3	Nghệ An	6.054	10,960
4	Tp. Hà Nội	6.016	37,540
5	Quảng Ninh	6.003	4,471
6	Ninh Bình	5.932	18,399
7	Bắc Ninh	5.839	13,890
8	Tp. Huế	5.83	4,481
9	Tuyên Quang	5.827	2,678
10	Tp. Hải Phòng	5.81	18,630

TOP 10 TỈNH CÓ NHIỀU ĐIỂM 10 NHẤT

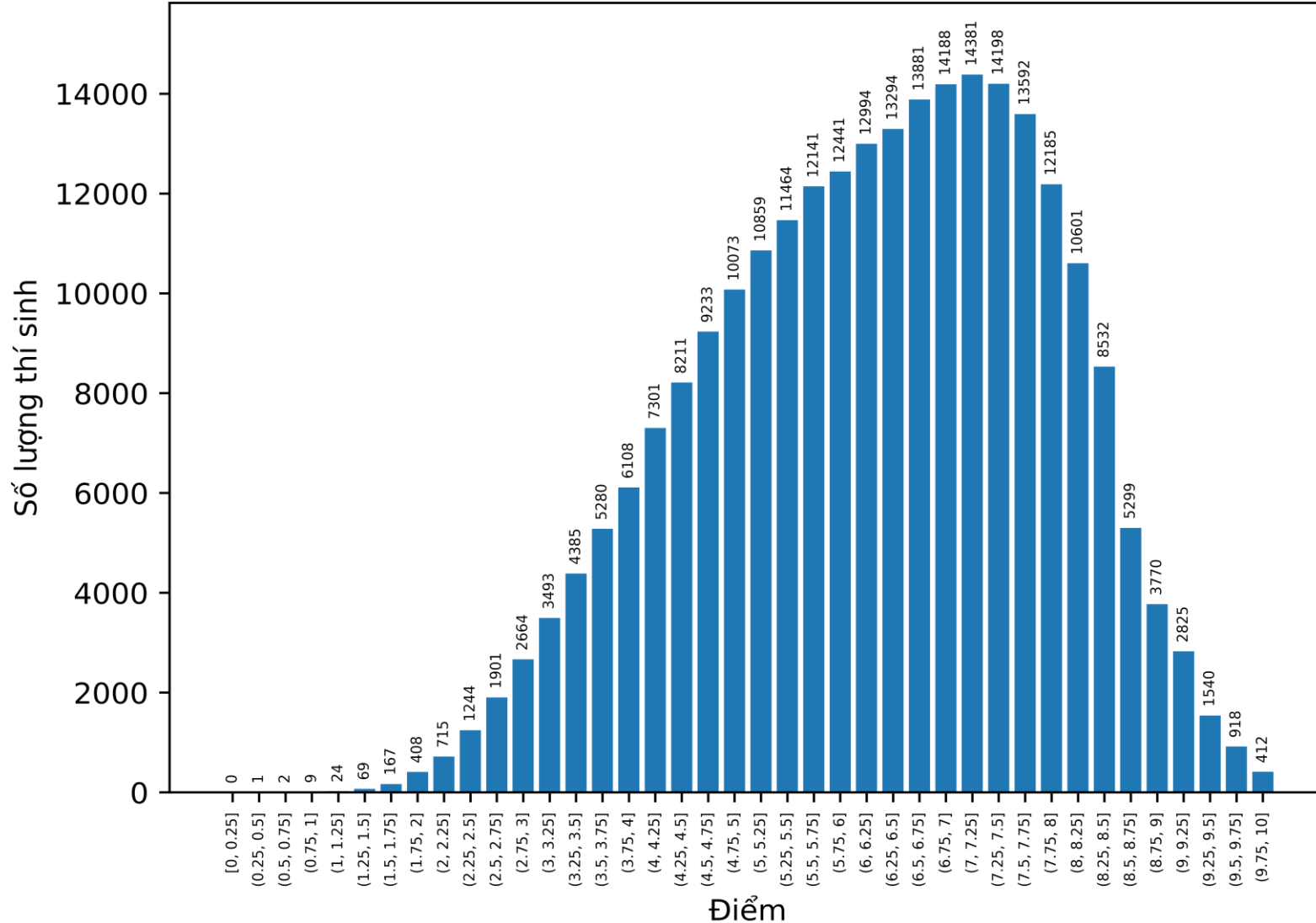
STT	Tỉnh	Số điểm 10
1	Tp. Hà Nội	32
2	Tp. Hồ Chí Minh	25
3	Thanh Hóa	17
4	Tp. Hải Phòng	13
5	Ninh Bình	12
6	Bắc Ninh	11
7	Phú Thọ	9
8	Nghệ An	8
9	Tp. Huế	8
10	Hưng Yên	7

MÔN HÓA HỌC



PHỔ ĐIỂM MÔN HÓA HỌC NĂM 2026

Biểu đồ phổ điểm thi THPT môn Hóa học - năm 2026



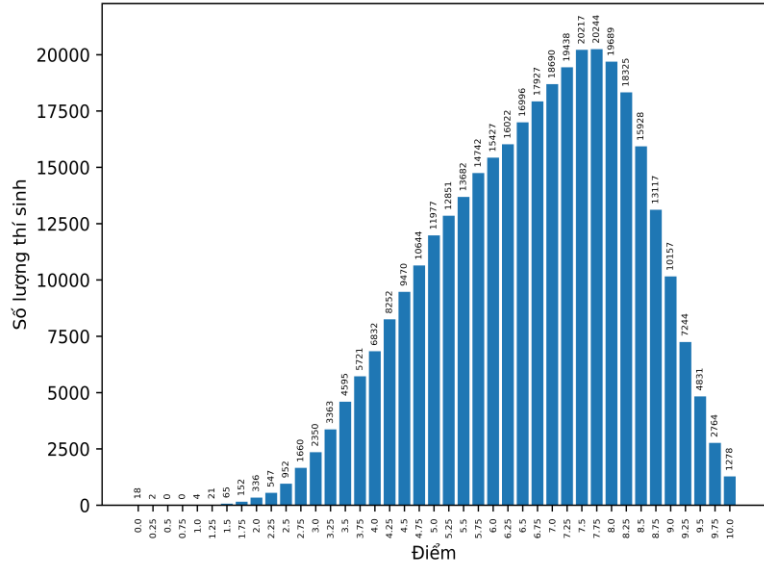
Số TS	250,803	
ĐTB	6.28	
TV	6.5	
ĐLC	1.64	
MAD	1.36	
<5	55,129	21.981 %
>=7	100,039	39.887 %
Mode	7.5	
Điểm 10	412	
Điểm 0	0	
<=1	12	0.005 %

CÁC CHỈ SỐ THỐNG KÊ CƠ BẢN MÔN HÓA HỌC NĂM 2025 & 2026

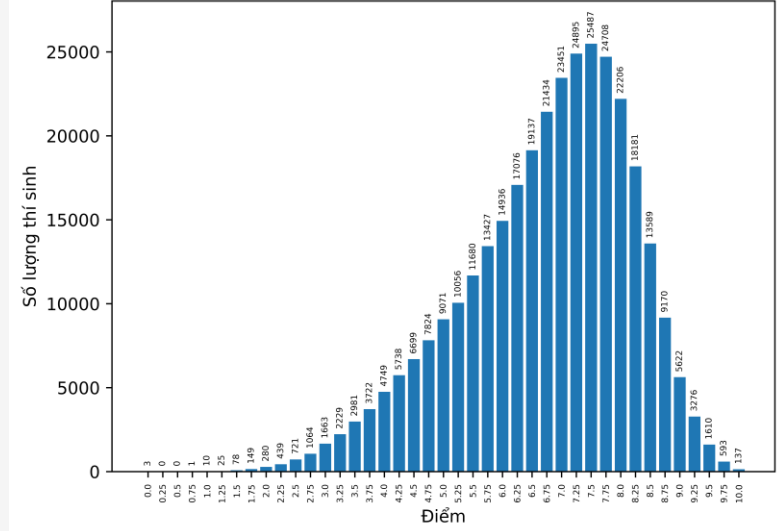
NĂM	2025		2026	
Tổng số thí sinh	240,135		250,803	
Điểm trung bình	6.06		6.28	
Trung vị	6.0		6.5	
Độ lệch chuẩn	1.81		1.64	
Độ lệch tuyệt đối trung vị (MAD)	1.51		1.36	
Điểm dưới trung bình (<5)	70,910	29.529 %	55,129	21.981 %
Điểm lớn hơn hoặc bằng 7 (>=7)	80,847	33.667 %	100,039	39.887 %
Điểm nhiều thí sinh đạt được nhất	6.25		7.5	
Số lượng thí sinh đạt điểm 10	625		412	
Số lượng thí sinh đạt điểm 0	0		0	
Số thí sinh đạt điểm <=1	8	0.003 %	12	0.005 %
Tỉ lệ điểm 10 trên 1000 thí sinh	2.6027		1.6427	

PHỔ ĐIỂM MÔN HÓA HỌC NĂM 2023 - 2026

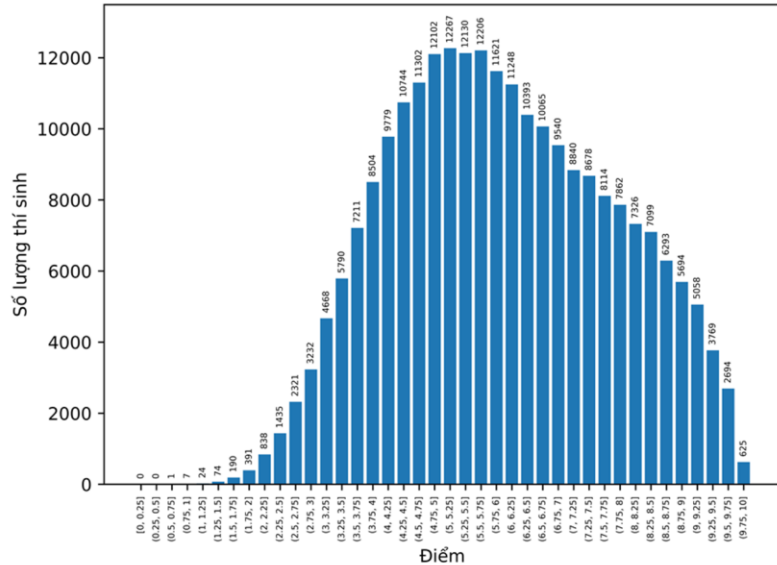
Biểu đồ phổ điểm thi THPT môn Hóa học - năm 2024



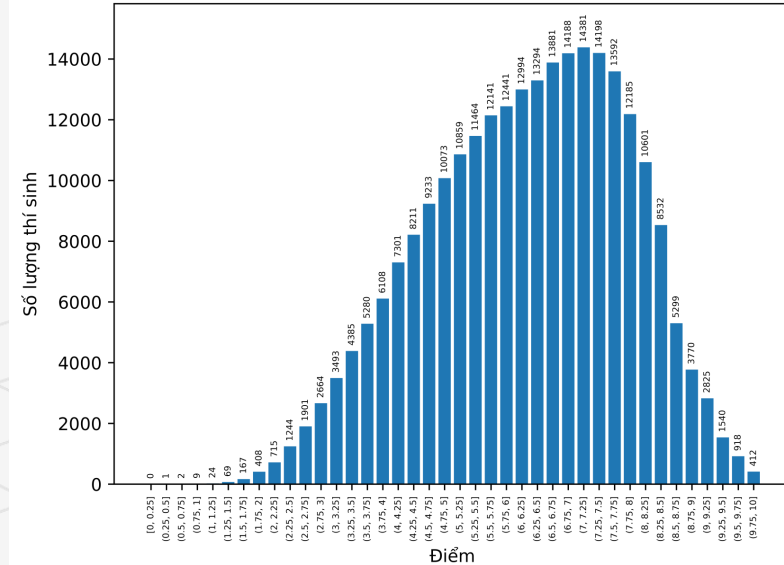
Biểu đồ phổ điểm thi THPT môn Hóa học - năm 2023



Biểu đồ phổ điểm thi THPT môn Hóa học - năm 2025



Biểu đồ phổ điểm thi THPT môn Hóa học - năm 2026



TOP 10 TỈNH CÓ ĐTB CAO NHẤT

STT	Tỉnh	Điểm TB	Số TS
1	Hà Tĩnh	6.899	3,400
2	Tuyên Quang	6.766	2,058
3	Tp. Huế	6.762	3,101
4	Nghệ An	6.76	8,835
5	Quảng Ninh	6.646	2,348
6	Tp. Hà Nội	6.564	17,852
7	Phú Thọ	6.543	7,438
8	Quảng Trị	6.497	3,762
9	Tp. Đà Nẵng	6.454	8,437
10	Tp. Hải Phòng	6.444	10,204

TOP 10 TỈNH CÓ NHIỀU ĐIỂM 10 NHẤT

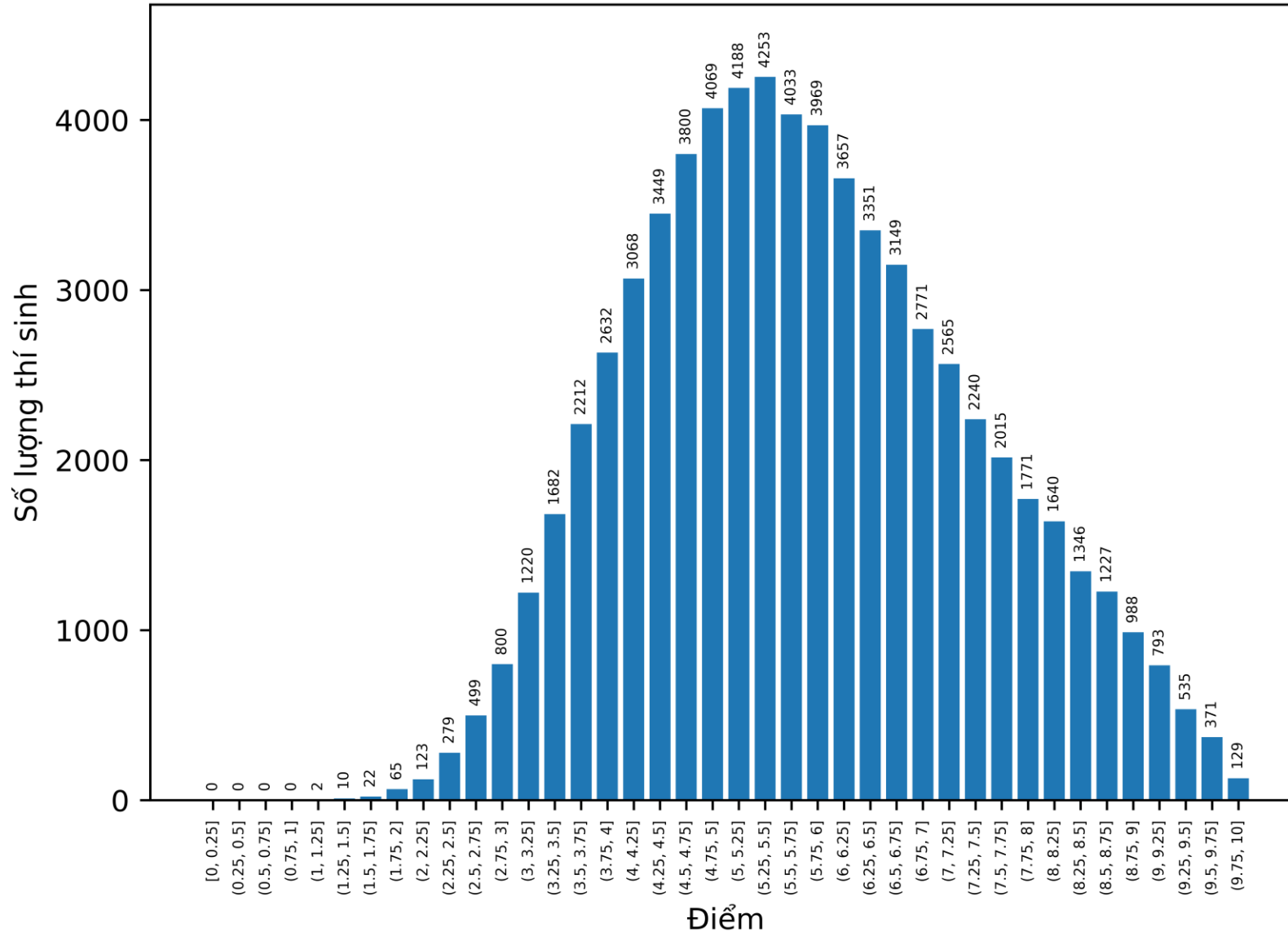
STT	Tỉnh	Số điểm 10
1	Tp. Hồ Chí Minh	61
2	Tp. Hà Nội	59
3	Phú Thọ	32
4	Thanh Hóa	31
5	Nghệ An	29
6	Bắc Ninh	27
7	Hưng Yên	25
8	Tp. Hải Phòng	22
9	Ninh Bình	18
10	Tp. Đà Nẵng	14

MÔN SINH HỌC



PHỔ ĐIỂM MÔN SINH HỌC NĂM 2026

Biểu đồ phổ điểm thi THPT môn Sinh học - năm 2026



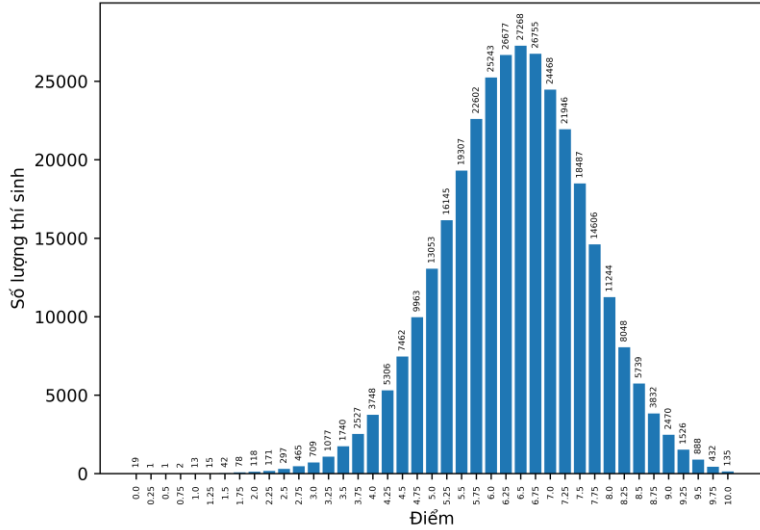
Số TS	68,923	
ĐTB	5.84	
TV	5.75	
ĐLC	1.62	
MAD	1.33	
<5	21,661	31.428 %
>=7	17,966	26.067 %
Mode	6.0	
Điểm 10	129	
Điểm 0	0	
<=1	0	0.0 %

CÁC CHỈ SỐ THỐNG KÊ CƠ BẢN MÔN SINH HỌC NĂM 2025 & 2026

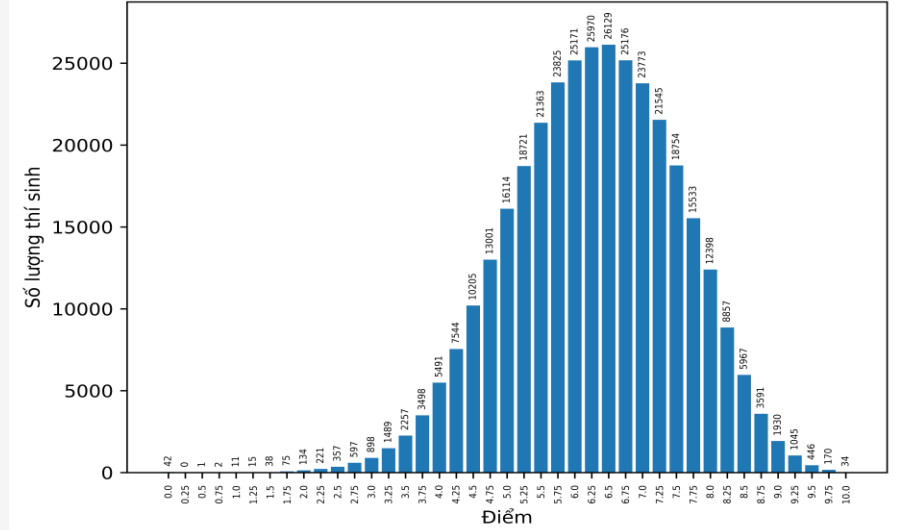
NĂM	2025		2026	
Tổng số thí sinh	69,895		68,923	
Điểm trung bình	5.78		5.84	
Trung vị	5.75		5.75	
Độ lệch chuẩn	1.58		1.62	
Độ lệch tuyệt đối trung vị (MAD)	1.3		1.33	
Điểm dưới trung bình (<5)	22,674	32.44 %	21,661	31.428 %
Điểm lớn hơn hoặc bằng 7 (>=7)	17,579	25.151 %	17,966	26.067 %
Điểm nhiều thí sinh đạt được nhất	6.5		6.0	
Số lượng thí sinh đạt điểm 10	82		129	
Số lượng thí sinh đạt điểm 0	0		0	
Số thí sinh đạt điểm <=1	1	0.001 %	0	0.0 %
Tỉ lệ điểm 10 trên 1000 thí sinh	1.1732		1.8717	

PHỔ ĐIỂM MÔN SINH HỌC NĂM 2023 - 2026

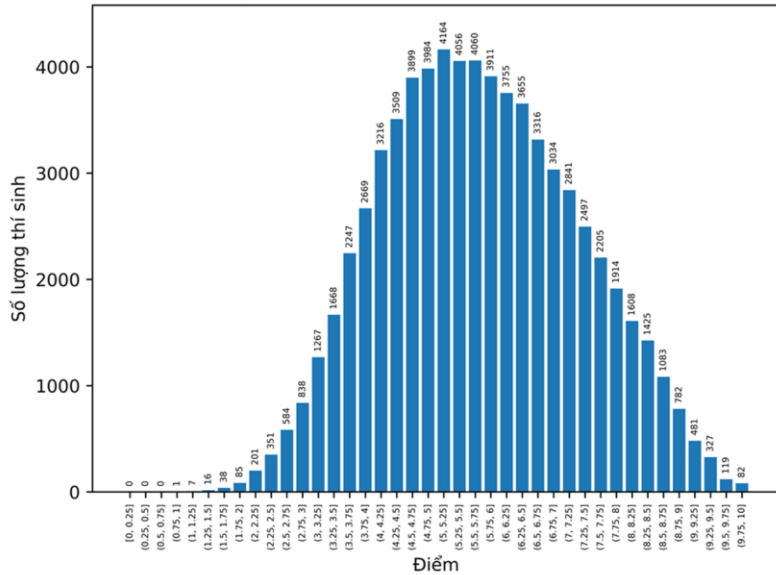
Biểu đồ phổ điểm thi THPT môn Sinh học - năm 2023



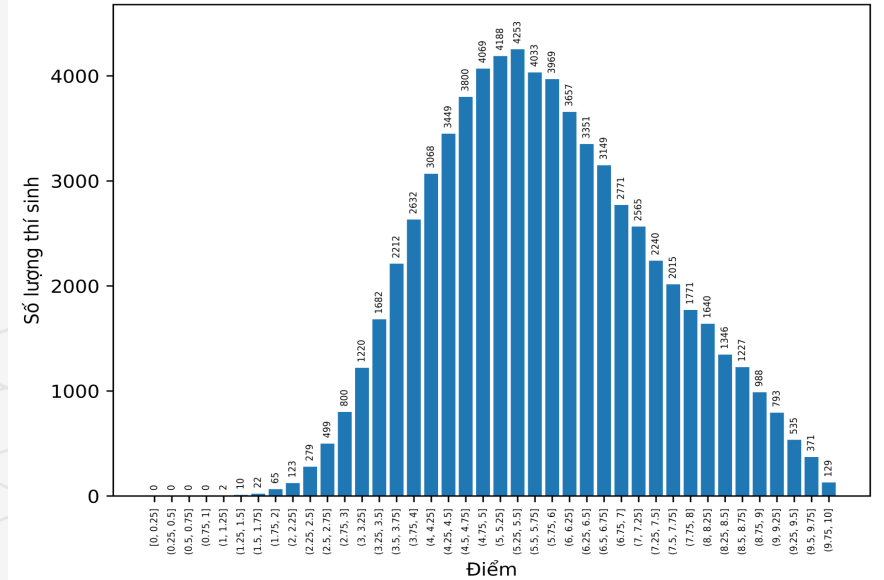
Biểu đồ phổ điểm thi THPT môn Sinh học - năm 2024



Biểu đồ phổ điểm thi THPT môn Sinh học - năm 2025



Biểu đồ phổ điểm thi THPT môn Sinh học - năm 2026



TOP 10 TỈNH CÓ ĐTB CAO NHẤT

STT	Tỉnh	Điểm TB	Số TS
1	Bắc Ninh	6.912	1,011
2	Tp. Hải Phòng	6.699	1,259
3	Tp. Hà Nội	6.453	3,928
4	Tp. Đà Nẵng	6.365	1,610
5	Tp. Hồ Chí Minh	6.248	10,829
6	Hà Tĩnh	6.229	928
7	Ninh Bình	6.128	2,070
8	Phú Thọ	6.017	1,937
9	Quảng Ninh	6.014	755
10	Tp. Huế	6.007	1,013

TOP 10 TỈNH CÓ NHIỀU ĐIỂM 10 NHẤT

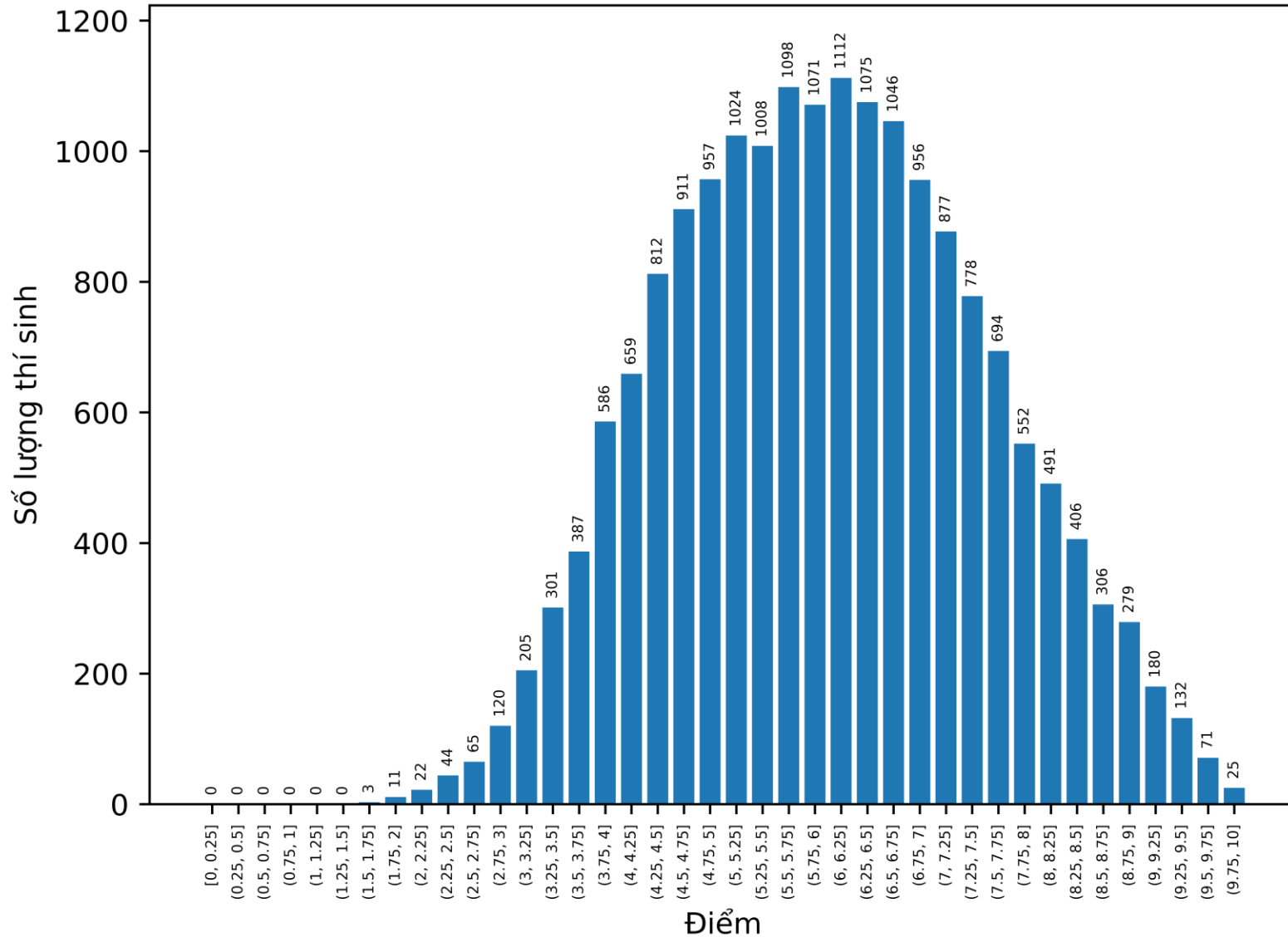
STT	Tỉnh	Số điểm 10
1	Tp. Hồ Chí Minh	45
2	Nghệ An	11
3	Tp. Hà Nội	9
4	Bắc Ninh	8
5	Tp. Hải Phòng	5
6	Ninh Bình	5
7	Thanh Hóa	5
8	Tuyên Quang	4
9	Phú Thọ	4
10	Đồng Tháp	4

MÔN TIN HỌC



PHỔ ĐIỂM MÔN TIN HỌC NĂM 2026

Biểu đồ phổ điểm thi THPT môn Tin học - năm 2026



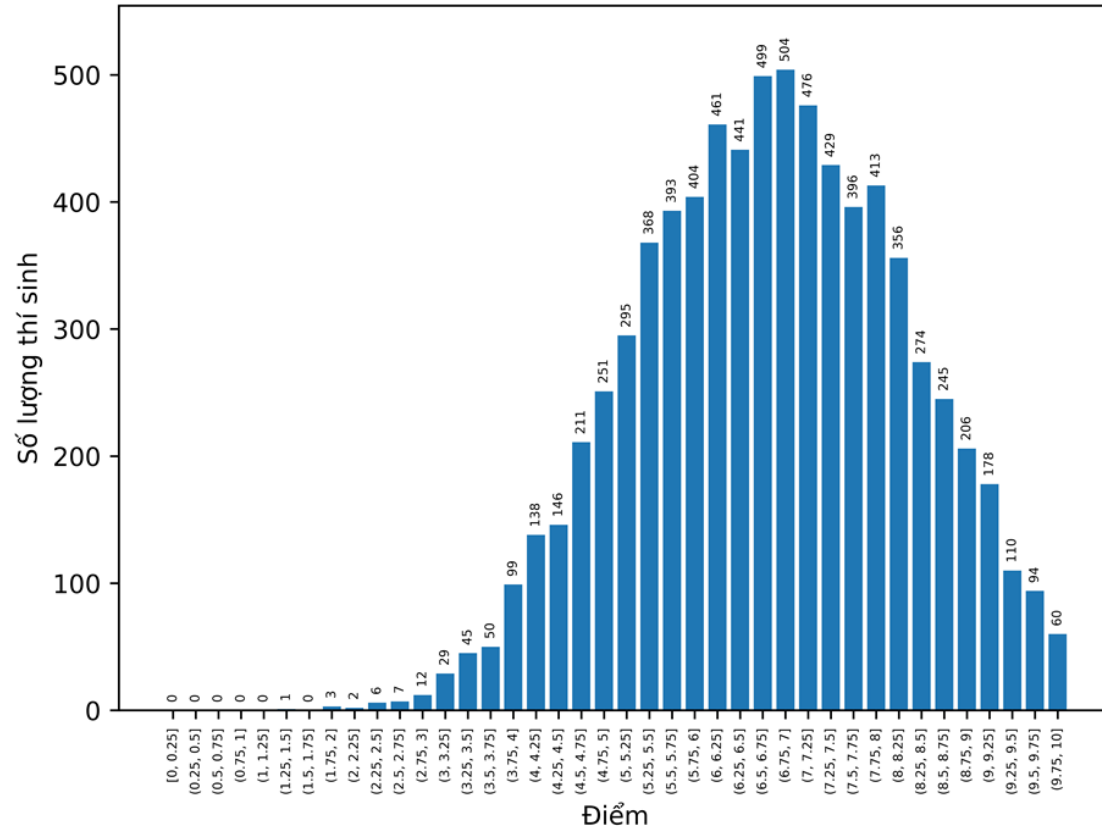
Số TS	18,264	
ĐTB	6.07	
TV	6.0	
ĐLC	1.53	
MAD	1.26	
<5	4,575	25.049 %
>=7	5,558	30.431 %
Mode	6.25	
Điểm 10	25	
Điểm 0	0	
<=1	0	0.0 %

CÁC CHỈ SỐ THỐNG KÊ CƠ BẢN MÔN TIN HỌC NĂM 2025 & 2026

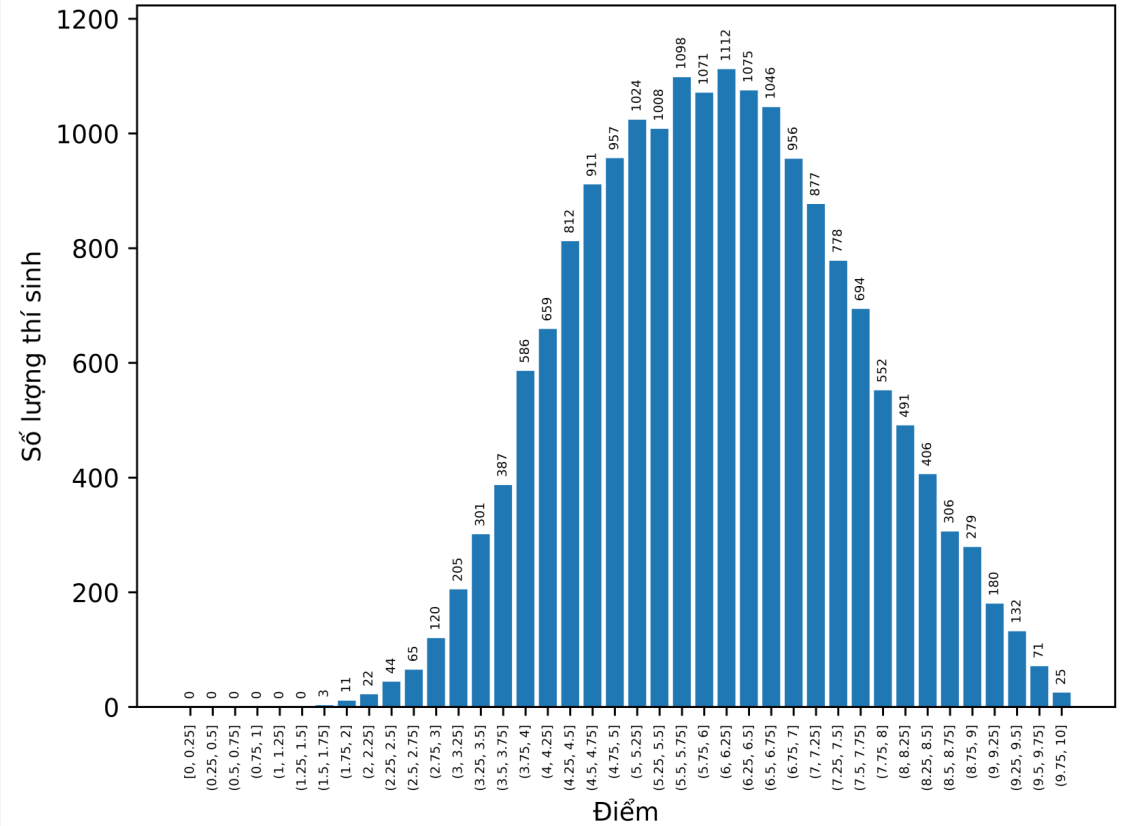
NĂM	2025		2026	
Tổng số thí sinh	7,602		18,264	
Điểm trung bình	6.78		6.07	
Trung vị	6.75		6.0	
Độ lệch chuẩn	1.48		1.53	
Độ lệch tuyệt đối trung vị (MAD)	1.21		1.26	
Điểm dưới trung bình (<5)	853	11.221 %	4,575	25.049 %
Điểm lớn hơn hoặc bằng 7 (>=7)	3,616	47.566 %	5,558	30.431 %
Điểm nhiều thí sinh đạt được nhất	7.0		6.25	
Số lượng thí sinh đạt điểm 10	60		25	
Số lượng thí sinh đạt điểm 0	0		0	
Số thí sinh đạt điểm <=1	0	0.0 %	0	0.0 %
Tỉ lệ điểm 10 trên 1000 thí sinh	7.8927		1.3688	

PHỔ ĐIỂM MÔN TIN HỌC NĂM 2025 - 2026

Biểu đồ phổ điểm thi THPT môn Tin học - năm 2025



Biểu đồ phổ điểm thi THPT môn Tin học - năm 2026



TOP 10 TỈNH CÓ ĐTB CAO NHẤT

STT	Tỉnh	Điểm TB	Số TS
1	Hà Tĩnh	7.503	78
2	Ninh Bình	7.218	210
3	Nghệ An	6.924	418
4	Tp. Đà Nẵng	6.571	904
5	Tp. Hồ Chí Minh	6.546	2,017
6	Thanh Hóa	6.471	116
7	Hưng Yên	6.398	286
8	Tây Ninh	6.394	164
9	Tp. Đồng Nai	6.300	677
10	Bắc Ninh	6.296	252

TOP 10 TỈNH CÓ NHIỀU ĐIỂM 10 NHẤT

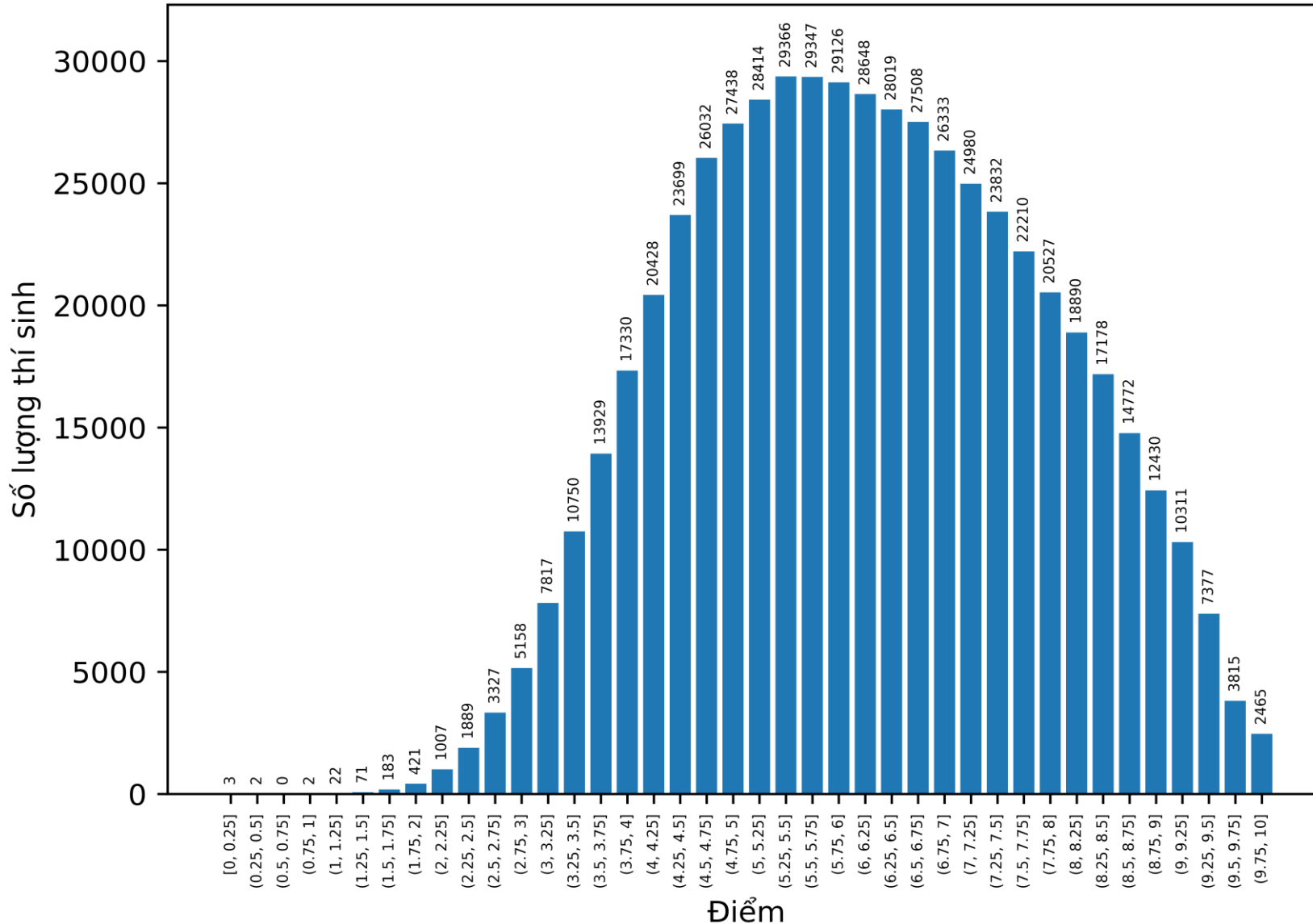
STT	Tỉnh	Số điểm 10
1	Tp. Hà Nội	3
2	Tp. Đà Nẵng	3
3	Tp. Hồ Chí Minh	3
4	An Giang	3
5	Ninh Bình	2
6	Quảng Trị	2
7	Tuyên Quang	1
8	Quảng Ninh	1
9	Phú Thọ	1
10	Nghệ An	1

MÔN LỊCH SỬ



PHỔ ĐIỂM MÔN LỊCH SỬ NĂM 2026

Biểu đồ phổ điểm thi THPT môn Lịch sử - năm 2026

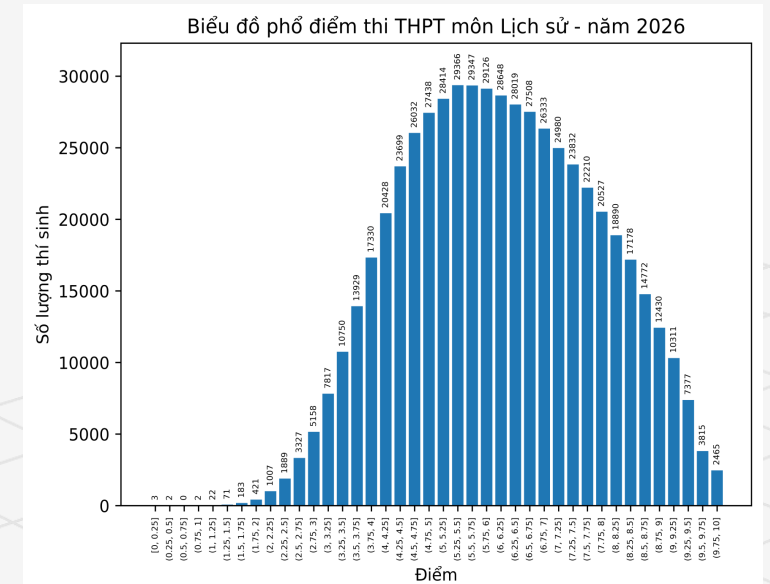
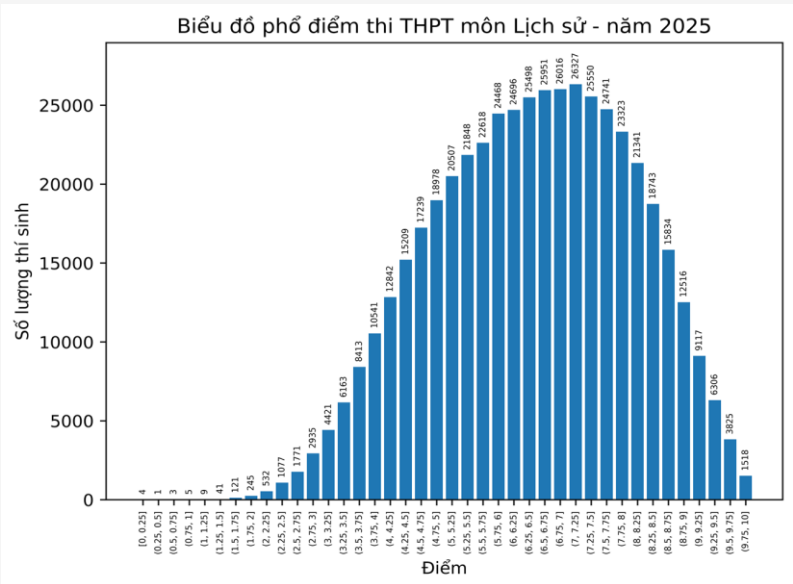
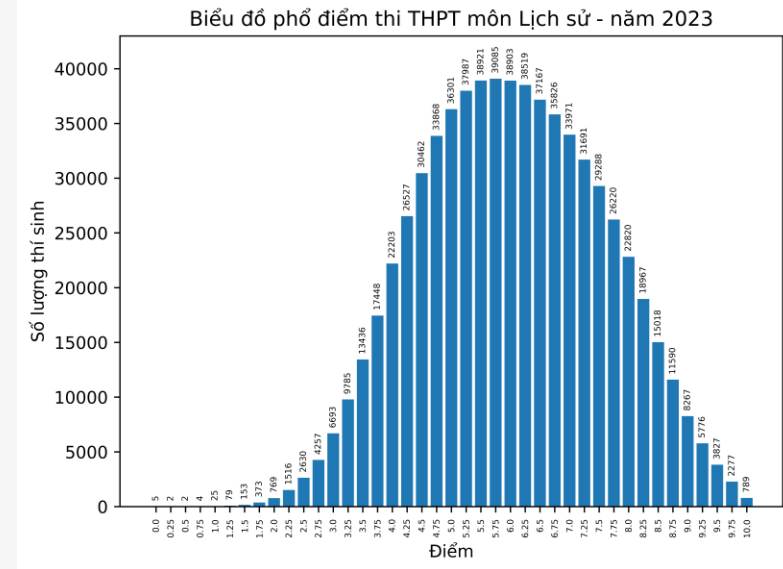
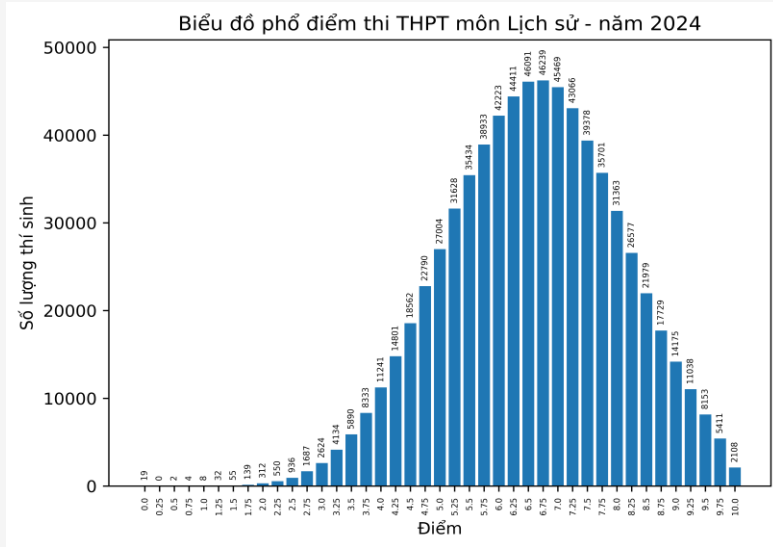


Số TS	565,056	
ĐTB	6.19	
TV	6.1	
ĐLC	1.7	
MAD	1.42	
<5	145,633	25.773 %
>=7	198,665	35.158 %
Mode	7.0	
Điểm 10	2465	
Điểm 0	1	
<=1	7	0.001 %

CÁC CHỈ SỐ THỐNG KÊ CƠ BẢN MÔN LỊCH SỬ NĂM 2025 & 2026

NĂM	2025		2026	
Tổng số thí sinh	481,293		565,056	
Điểm trung bình	6.52		6.19	
Trung vị	6.6		6.1	
Độ lệch chuẩn	1.63		1.7	
Độ lệch tuyệt đối trung vị (MAD)	1.36		1.42	
Điểm dưới trung bình (<5)	89,665	18.63 %	145,633	25.773 %
Điểm lớn hơn hoặc bằng 7 (>=7)	210,702	43.778 %	198,665	35.158 %
Điểm nhiều thí sinh đạt được nhất	7.25		7.0	
Số lượng thí sinh đạt điểm 10	1,518		2,465	
Số lượng thí sinh đạt điểm 0	2		1	
Số thí sinh đạt điểm <=1	13	0.003 %	7	0.001 %
Tỉ lệ điểm 10 trên 1000 thí sinh	3.154		4.3624	

PHỔ ĐIỂM MÔN LỊCH SỬ NĂM 2023 - 2026



TOP 10 TỈNH CÓ ĐTB CAO NHẤT

STT	Tỉnh	Điểm TB	Số TS
1	Phú Thọ	6.69	26,384
2	Ninh Bình	6.593	21,020
3	Nghệ An	6.523	20,504
4	Tp. Hải Phòng	6.34	23,199
5	Cà Mau	6.323	10,632
6	Hà Tĩnh	6.321	9,579
7	Tp. Hồ Chí Minh	6.319	40,542
8	Tuyên Quang	6.314	13,063
9	An Giang	6.313	20,214
10	Bắc Ninh	6.312	21,055

TOP 10 TỈNH CÓ NHIỀU ĐIỂM 10 NHẤT

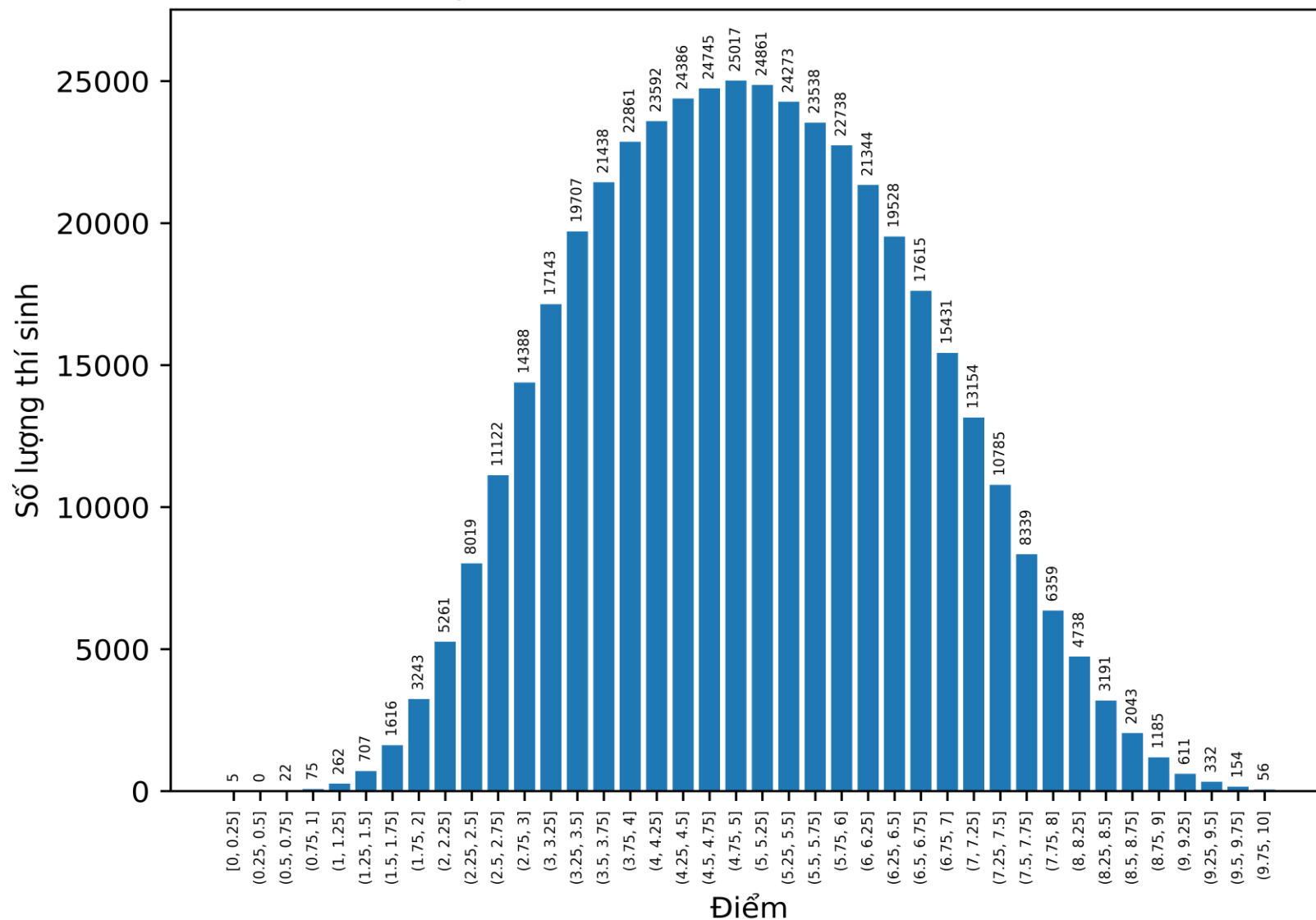
STT	Tỉnh	Số điểm 10
1	Tp. Hà Nội	263
2	Phú Thọ	237
3	Nghệ An	188
4	Ninh Bình	162
5	Tp. Hải Phòng	157
6	Bắc Ninh	145
7	Thanh Hóa	130
8	Tp. Hồ Chí Minh	94
9	Hưng Yên	80
10	Quảng Ninh	79

MÔN ĐỊA LÍ



PHỔ ĐIỂM MÔN ĐỊA LÝ NĂM 2026

Biểu đồ phổ điểm thi THPT môn Địa lí - năm 2026

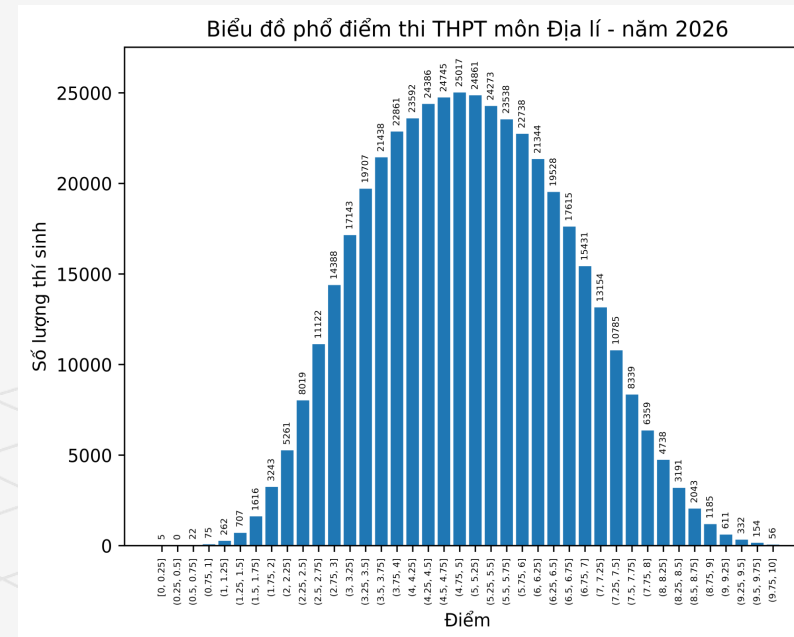
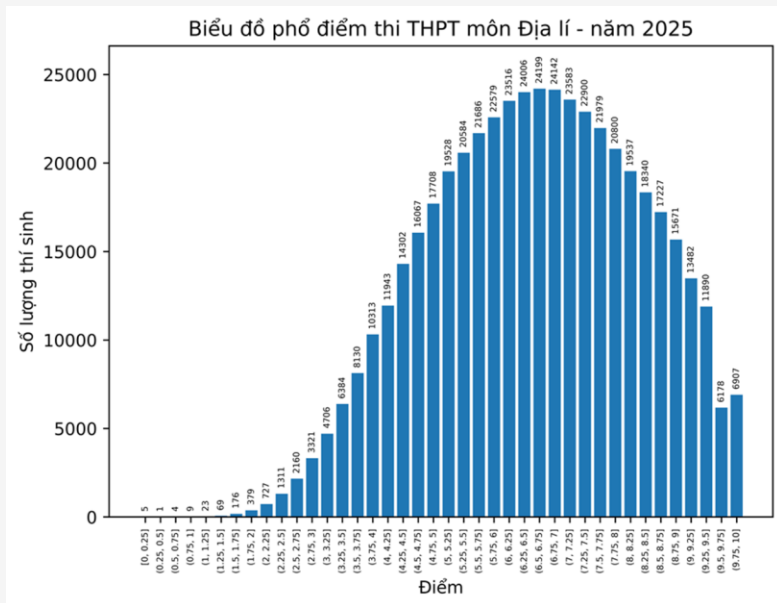
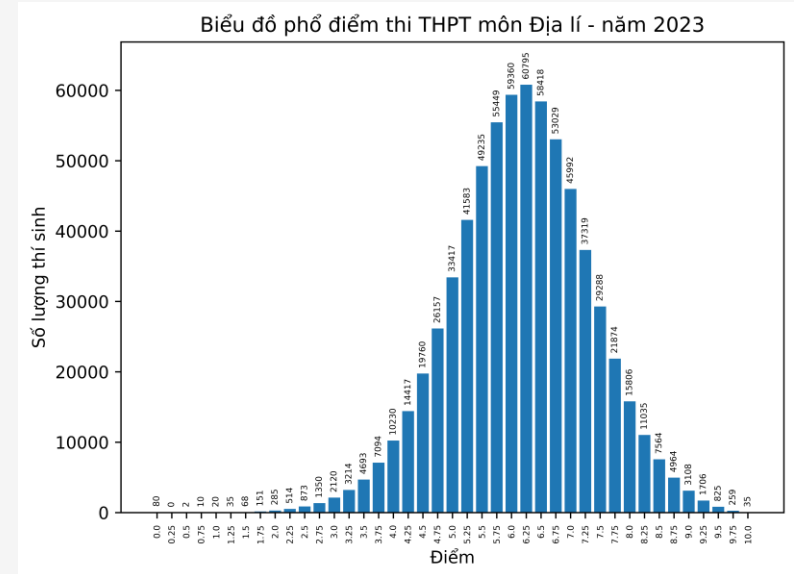
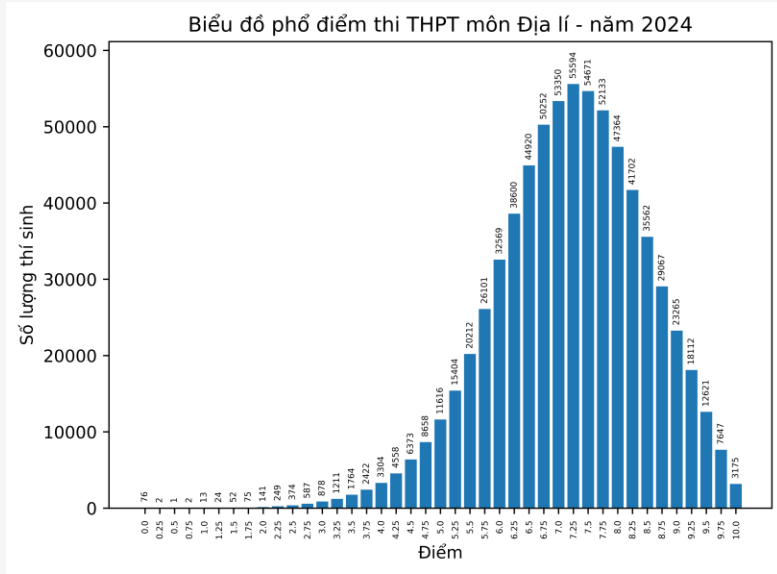


Số TS	443,884	
ĐTB	5.1	
TV	5.0	
ĐLC	1.58	
MAD	1.3	
<5	208,659	47.008 %
>=7	64,046	14.429 %
Mode	6.0	
Điểm 10	56	
Điểm 0	2	
<=1	102	0.023 %

CÁC CHỈ SỐ THỐNG KÊ CƠ BẢN MÔN ĐỊA LÍ NĂM 2025 & 2026

NĂM	2025		2026	
Tổng số thí sinh	476,472		443,884	
Điểm trung bình	6.63		5.1	
Trung vị	6.75		5.0	
Độ lệch chuẩn	1.75		1.58	
Độ lệch tuyệt đối trung vị (MAD)	1.45		1.3	
Điểm dưới trung bình (<5)	89,054	18.69 %	208,659	47.008 %
Điểm lớn hơn hoặc bằng 7 (>=7)	215,695	45.269 %	64,046	14.429 %
Điểm nhiều thí sinh đạt được nhất	7.75		6.0	
Số lượng thí sinh đạt điểm 10	6,907		56	
Số lượng thí sinh đạt điểm 0	3		2	
Số thí sinh đạt điểm <=1	19	0.004 %	102	0.023 %
Tỉ lệ điểm 10 trên 1000 thí sinh	14.4961		0.1262	

PHỔ ĐIỂM MÔN ĐỊA LÍ NĂM 2023 - 2026



TOP 10 TỈNH CÓ ĐTB CAO NHẤT

STT	Tỉnh	Điểm TB	Số TS
1	Ninh Bình	5.63	19,506
2	Phú Thọ	5.546	24,865
3	Tp. Huế	5.412	3,478
4	Cà Mau	5.376	6,868
5	Nghệ An	5.324	17,892
6	Tp. Hải Phòng	5.294	24,982
7	Hà Tĩnh	5.281	9,598
8	Bắc Ninh	5.255	19,859
9	Tuyên Quang	5.23	6,796
10	Đồng Tháp	5.23	12,008

TOP 10 TỈNH CÓ NHIỀU ĐIỂM 10 NHẤT

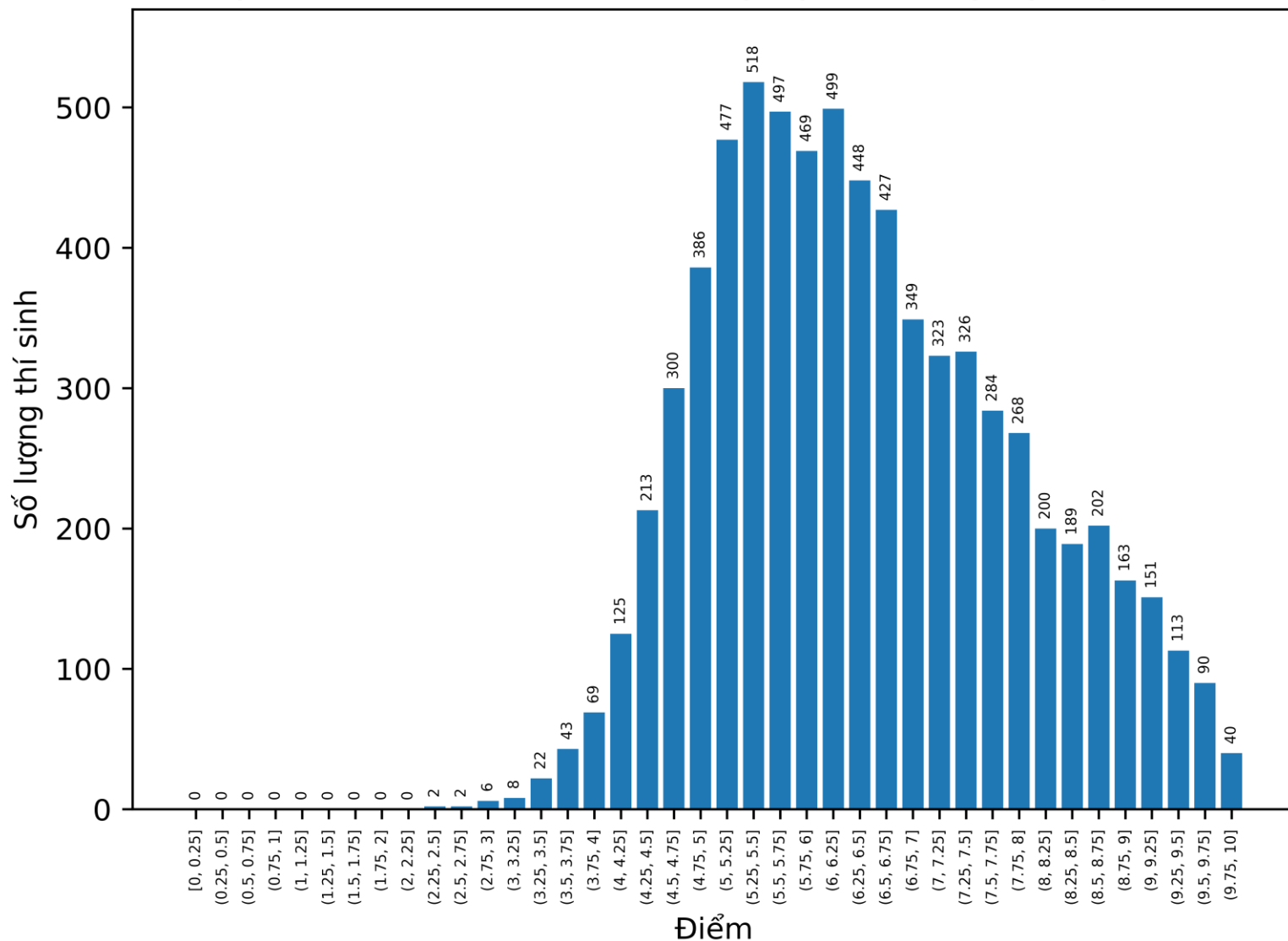
STT	Tỉnh	Số điểm 10
1	Phú Thọ	6
2	Tp. Hà Nội	5
3	Ninh Bình	5
4	Cao Bằng	4
5	Bắc Ninh	4
6	Hà Tĩnh	4
7	Tp. Hải Phòng	3
8	Hưng Yên	3
9	Nghệ An	3
10	An Giang	3

MÔN CÔNG NGHỆ - CÔNG NGHIỆP



PHỔ ĐIỂM MÔN CN – CN NĂM 2026

Biểu đồ phổ điểm thi THPT môn Công nghệ - Công nghiệp - năm 2026



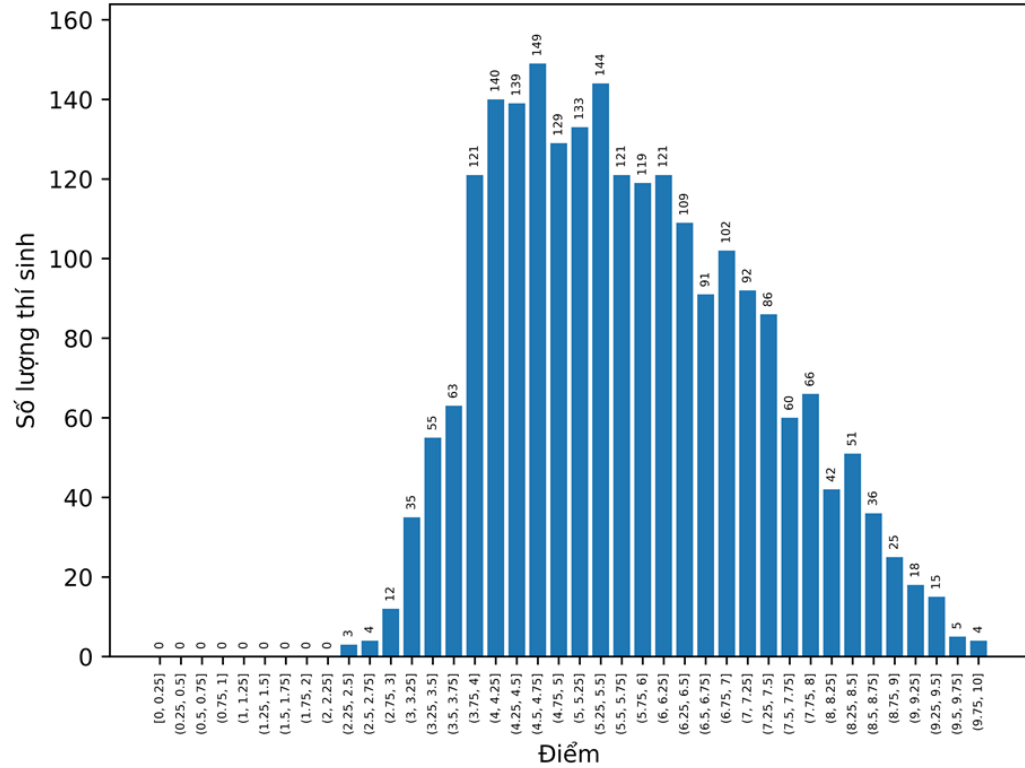
Số TS	7,209	
ĐTB	6.5	
TV	6.25	
ĐLC	1.46	
MAD	1.2	
<5	987	13.691 %
>=7	2,615	36.274 %
Mode	6.25	
Điểm 10	40	
Điểm 0	0	
<=1	0	0.0 %

CÁC CHỈ SỐ THỐNG KÊ CƠ BẢN MÔN CN-CN NĂM 2025 & 2026

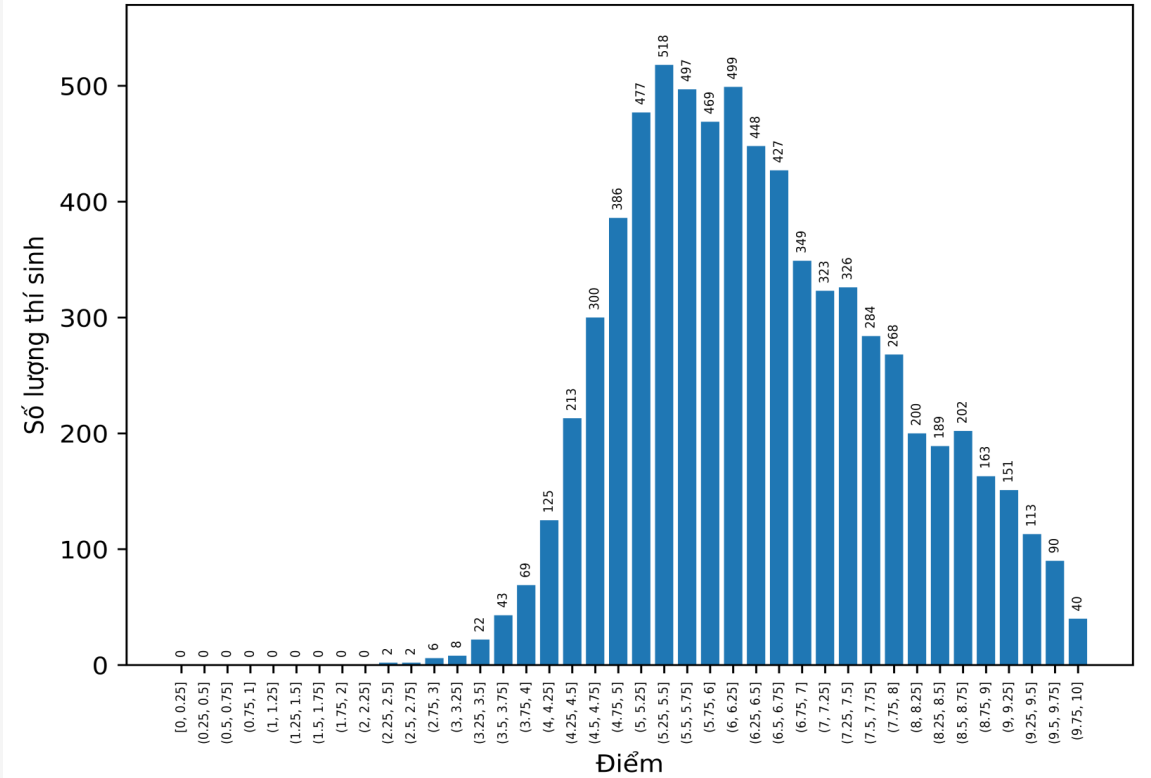
NĂM	2025		2026	
Tổng số thí sinh	2,290		7,209	
Điểm trung bình	5.79		6.5	
Trung vị	5.6		6.25	
Độ lệch chuẩn	1.54		1.46	
Độ lệch tuyệt đối trung vị (MAD)	1.28		1.2	
Điểm dưới trung bình (<5)	780	34.061 %	987	13.691 %
Điểm lớn hơn hoặc bằng 7 (>=7)	586	25.59 %	2,615	36.274 %
Điểm nhiều thí sinh đạt được nhất	6.0		6.25	
Số lượng thí sinh đạt điểm 10	4		40	
Số lượng thí sinh đạt điểm 0	0		0	
Số thí sinh đạt điểm <=1	0	0.0 %	0	0.0 %
Tỉ lệ điểm 10 trên 1000 thí sinh	1.7467		5.5486	

PHỔ ĐIỂM MÔN CN – CN NĂM 2025 - 2026

Biểu đồ phổ điểm thi THPT môn Công nghệ - Công nghiệp - năm 2025



Biểu đồ phổ điểm thi THPT môn Công nghệ - Công nghiệp - năm 2026



TOP 10 TỈNH CÓ ĐTB CAO NHẤT

STT	Tỉnh	Điểm TB	Số TS
1	Quảng Ninh	8.25	1
2	Điện Biên	7.907	7
3	Phú Thọ	7.600	6
4	Cà Mau	6.835	10
5	Vĩnh Long	6.802	144
6	Bắc Ninh	6.448	22
7	Hà Tĩnh	6.417	3
8	Tây Ninh	6.242	65
9	An Giang	6.151	248
10	Tp. Đồng Nai	6.081	129

TOP 10 TỈNH CÓ NHIỀU ĐIỂM 10 NHẤT

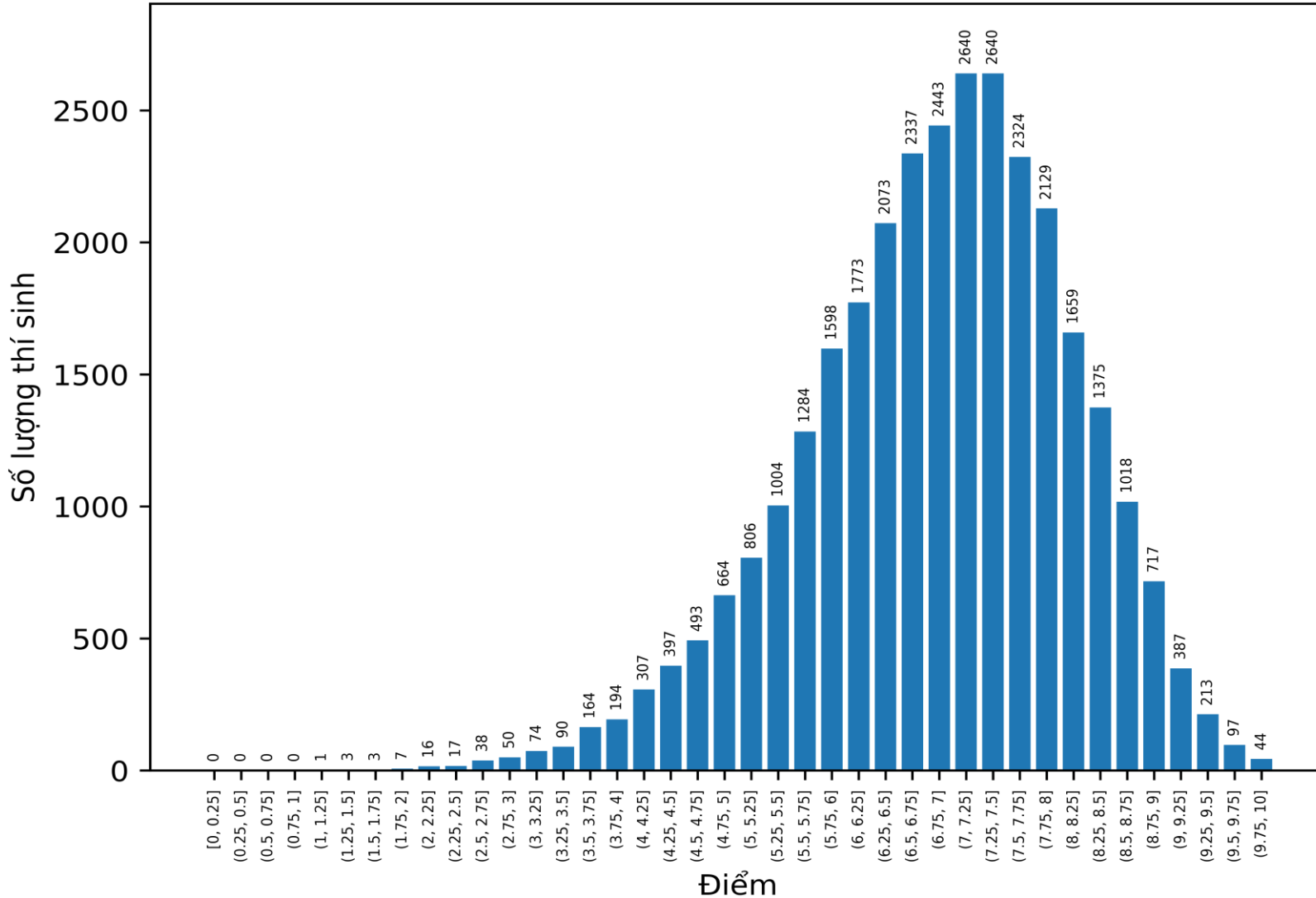
STT	Tỉnh	Số điểm 10
1	TP. Cần Thơ	1
2	Cà Mau	1
3	Đắk Lắk	1
4	Thái Nguyên	1
5	TP. Hà Nội	0
6	TP. Hồ Chí Minh	0
7	TP. Hải Phòng	0
8	TP. Đà Nẵng	0
9	TP. Huế	0
10	An Giang	0

MÔN CÔNG NGHỆ - NÔNG NGHIỆP



PHỔ ĐIỂM MÔN CN – NN NĂM 2026

Biểu đồ phổ điểm thi THPT môn Công nghệ - Nông nghiệp - năm 2026



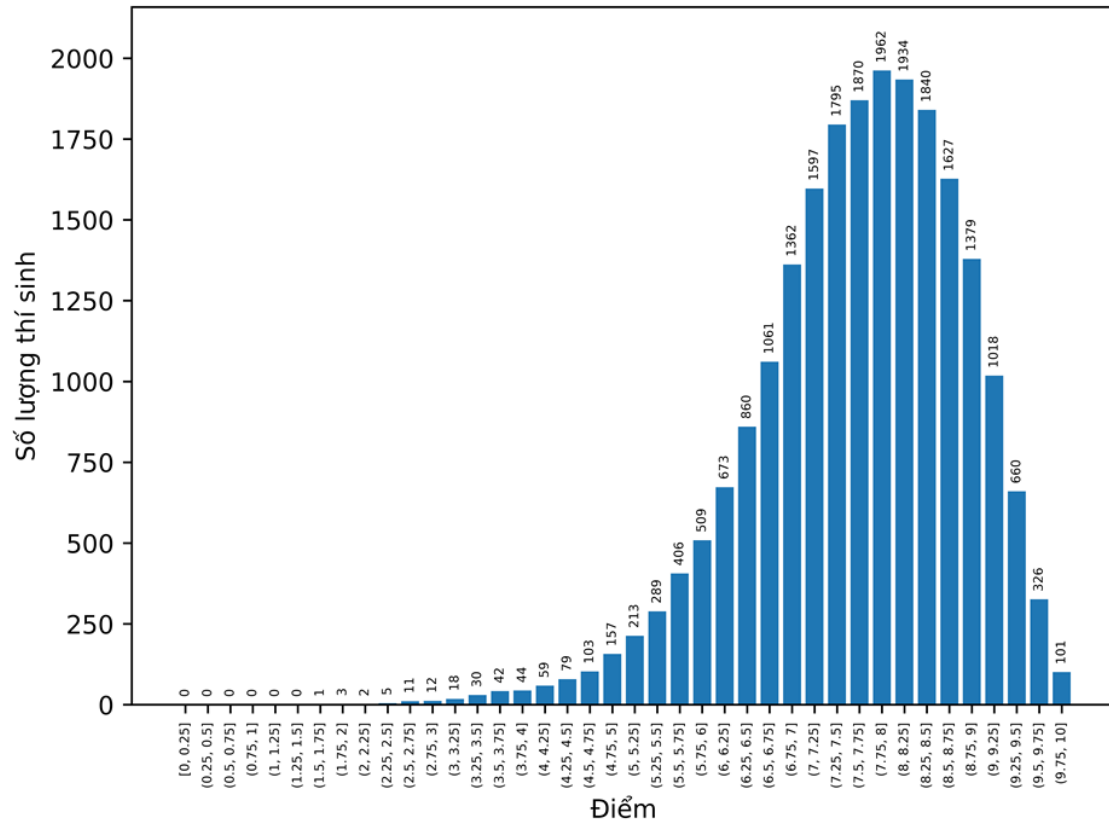
Số TS	31,079	
ĐTB	6.96	
TV	7.0	
ĐLC	1.27	
MAD	1.0	
<5	2,088	6.718 %
>=7	17,448	56.141 %
Mode	7.5	
Điểm 10	44	
Điểm 0	0	
<=1	0	0.0 %

CÁC CHỈ SỐ THỐNG KÊ CƠ BẢN MÔN CN-NN NĂM 2025 & 2026

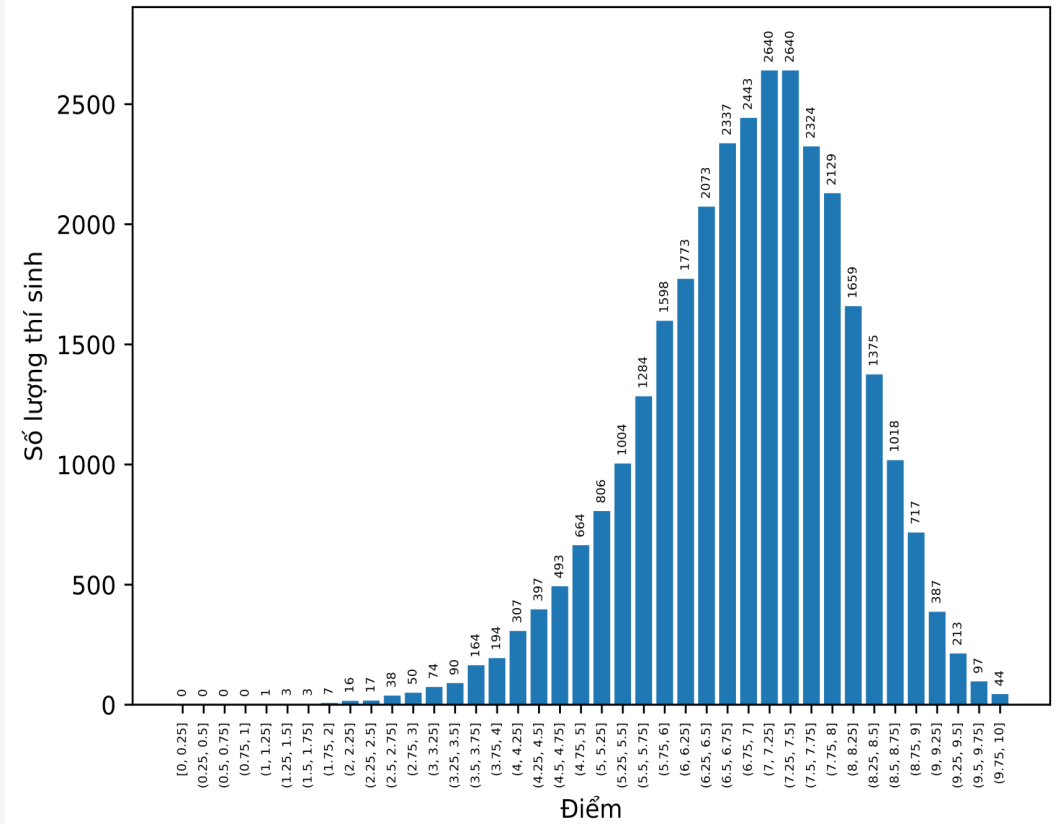
NĂM	2025		2026	
Tổng số thí sinh	22,048		31,079	
Điểm trung bình	7.72		6.96	
Trung vị	7.75		7.0	
Độ lệch chuẩn	1.17		1.27	
Độ lệch tuyệt đối trung vị (MAD)	0.92		1.0	
Điểm dưới trung bình (<5)	473	2.145 %	2,088	6.718 %
Điểm lớn hơn hoặc bằng 7 (>=7)	17,290	78.42 %	17,448	56.141 %
Điểm nhiều thí sinh đạt được nhất	8.25		7.5	
Số lượng thí sinh đạt điểm 10	101		44	
Số lượng thí sinh đạt điểm 0	0		0	
Số thí sinh đạt điểm <=1	0	0.0 %	0	0.0 %
Tỉ lệ điểm 10 trên 1000 thí sinh	4.5809		1.4157	

PHỔ ĐIỂM MÔN CN – NN NĂM 2025 - 2026

Biểu đồ phổ điểm thi THPT môn Công nghệ - Nông nghiệp - năm 2025



Biểu đồ phổ điểm thi THPT môn Công nghệ - Nông nghiệp - năm 2026



TOP 10 TỈNH CÓ ĐTB CAO NHẤT

STT	Tỉnh	Điểm TB	Số TS
1	Ninh Bình	8.0	6
2	Tp. Hải Phòng	7.387	990
3	Vĩnh Long	7.381	1,274
4	Tp. Đồng Nai	7.322	1,035
5	Hưng Yên	7.307	772
6	An Giang	7.272	846
7	Tp. Cần Thơ	7.263	1,276
8	Nghệ An	7.226	1,131
9	Bắc Ninh	7.208	760
10	Cà Mau	7.205	438

TOP 10 TỈNH CÓ NHIỀU ĐIỂM 10 NHẤT

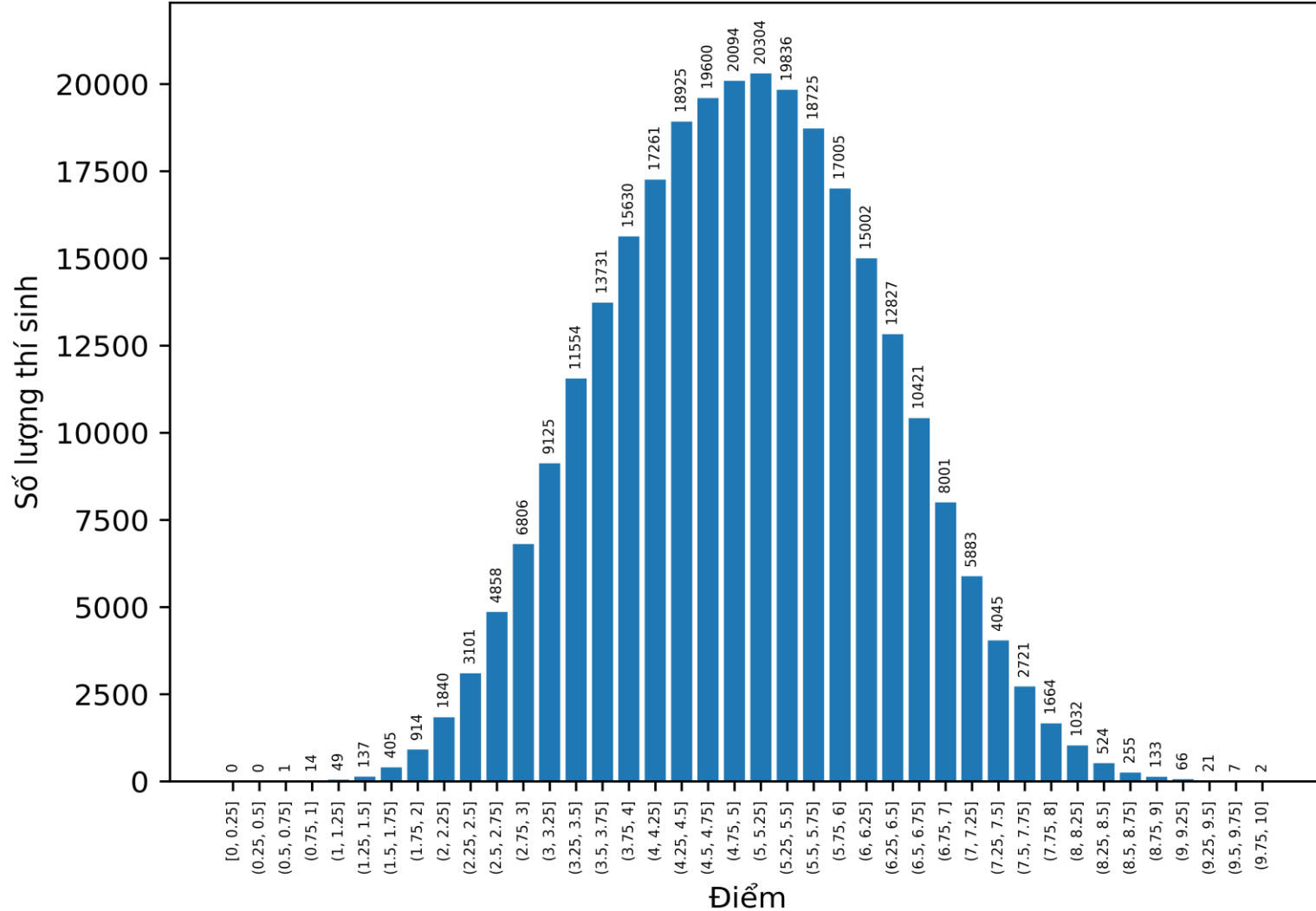
STT	Tỉnh	Số điểm 10
1	Tp. Cần Thơ	6
2	Nghệ An	5
3	Vĩnh Long	5
4	An Giang	4
5	Cà Mau	4
6	Quảng Trị	3
7	Tp. Hải Phòng	2
8	Lâm Đồng	2
9	Tp. Hà Nội	1
10	Tuyên Quang	1

MÔN GIÁO DỤC KINH TẾ VÀ PHÁP LUẬT



PHỔ ĐIỂM MÔN GDKT&PL NĂM 2026

Biểu đồ phổ điểm thi THPT môn Giáo dục kinh tế và pháp luật - năm 2026

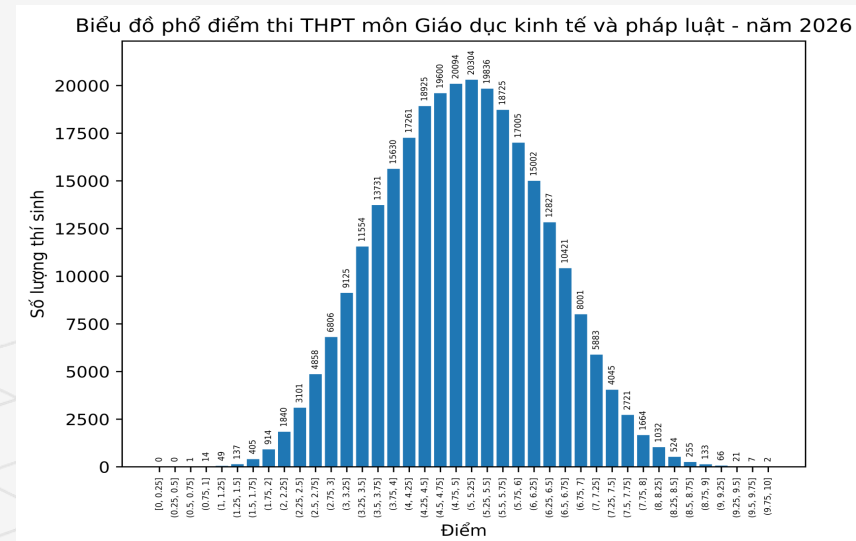
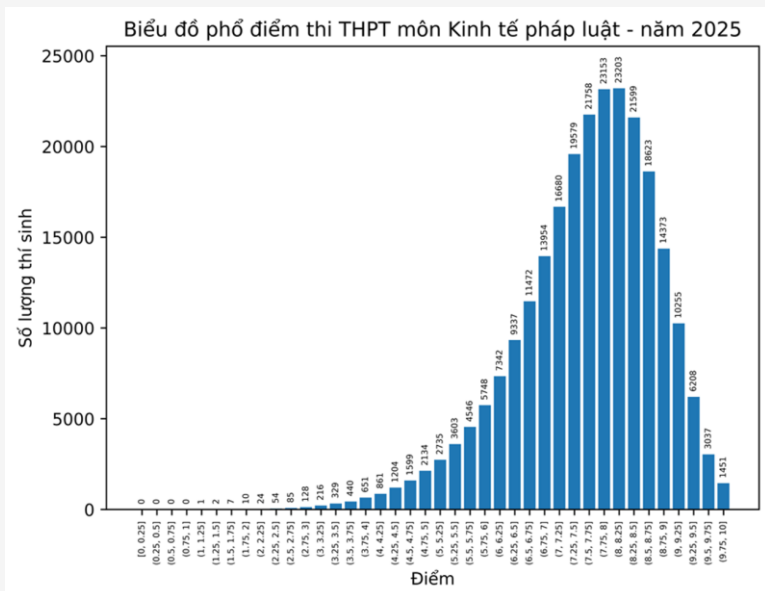
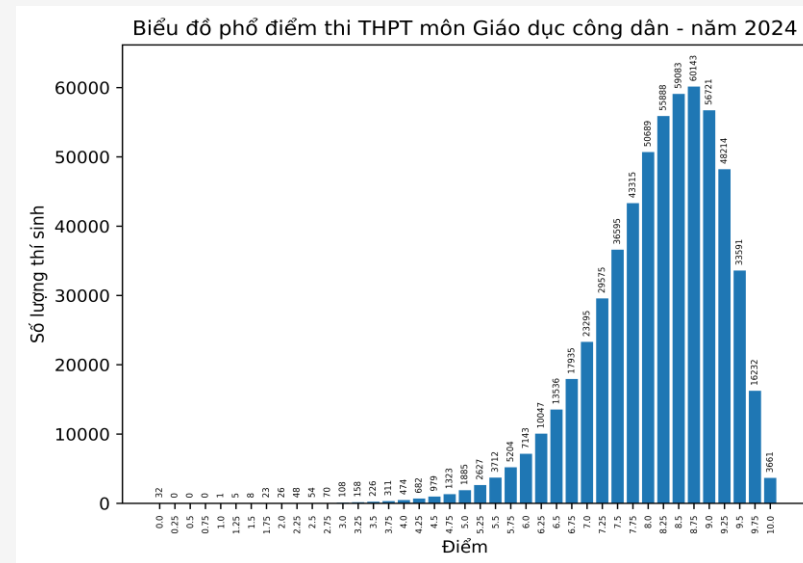
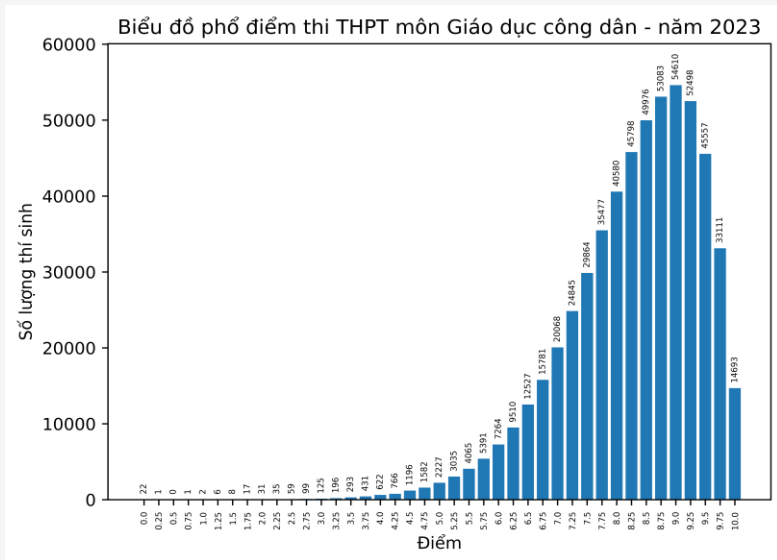


Số TS	282,519	
ĐTB	5.02	
TV	5.0	
ĐLC	1.31	
MAD	1.07	
<5	135,276	47.882 %
>=7	22,480	7.957 %
Mode	5.75	
Điểm 10	2	
Điểm 0	0	
<=1	15	0.005 %

CÁC CHỈ SỐ THỐNG KÊ CƠ BẢN MÔN GDKT&PL NĂM 2025 & 2026

CHỈ SỐ	2025		2026	
Tổng số thí sinh	246,401		282,519	
Điểm trung bình	7.69		5.02	
Trung vị	7.75		5.0	
Độ lệch chuẩn	1.18		1.31	
Độ lệch tuyệt đối trung vị (MAD)	0.92		1.07	
Điểm dưới trung bình (<5)	6,324	2.567 %	135,276	47.882 %
Điểm lớn hơn hoặc bằng 7 (>=7)	192,613	78.171 %	22,480	7.957 %
Điểm nhiều thí sinh đạt được nhất	8.25		5.75	
Số lượng thí sinh đạt điểm 10	1,451		2	
Số lượng thí sinh đạt điểm 0	0		0	
Số thí sinh đạt điểm <=1	0	0.0 %	15	0.005 %
Tỉ lệ điểm 10 trên 1000 thí sinh	5.8888		0.0071	

PHỔ ĐIỂM MÔN GDKT&PL NĂM 2023 - 2026



TOP 10 TỈNH CÓ ĐTB CAO NHẤT

STT	Tỉnh	Điểm TB	Số TS
1	Tp. Hồ Chí Minh	5.461	22,750
2	Phú Thọ	5.328	10,255
3	Ninh Bình	5.298	5,889
4	Tp. Hải Phòng	5.29	13,501
5	Hà Tĩnh	5.237	4,031
6	An Giang	5.189	9,428
7	Đồng Tháp	5.187	9,012
8	Tp. Hà Nội	5.178	30,117
9	Tây Ninh	5.154	6,252
10	Bắc Ninh	5.105	9,627

TOP 10 TỈNH CÓ NHIỀU ĐIỂM 10 NHẤT

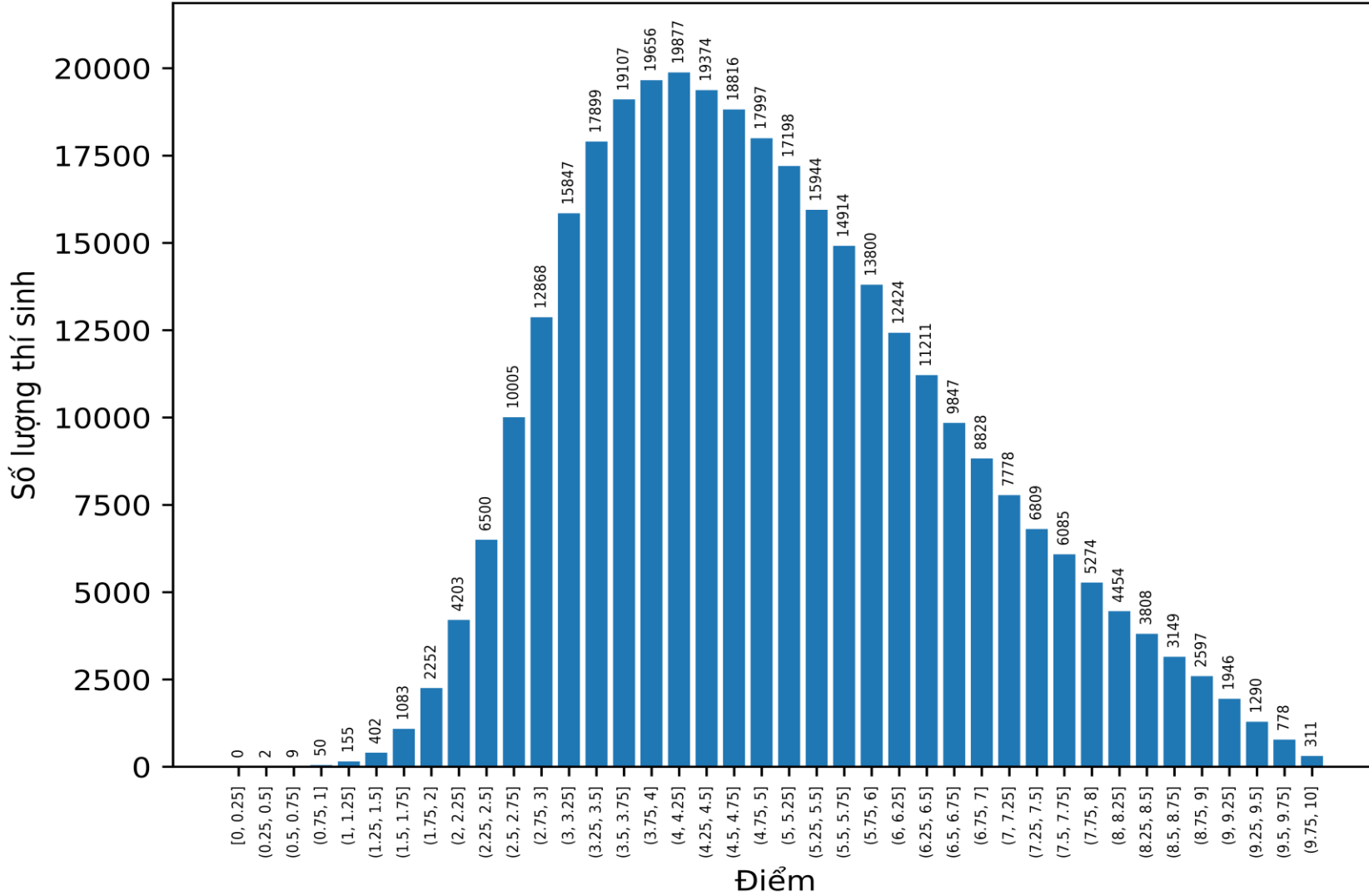
STT	Tỉnh	Số điểm 10
1	Hưng Yên	1
2	Thanh Hóa	1
3	Tp. Hà Nội	0
4	Cao Bằng	0
5	Tuyên Quang	0
6	Điện Biên	0
7	Lai Châu	0
8	Sơn La	0
9	Lào Cai	0
10	Thái Nguyên	0

MÔN TIẾNG ANH



PHỔ ĐIỂM MÔN TIẾNG ANH NĂM 2026

Biểu đồ phổ điểm thi THPT môn Tiếng Anh - năm 2026

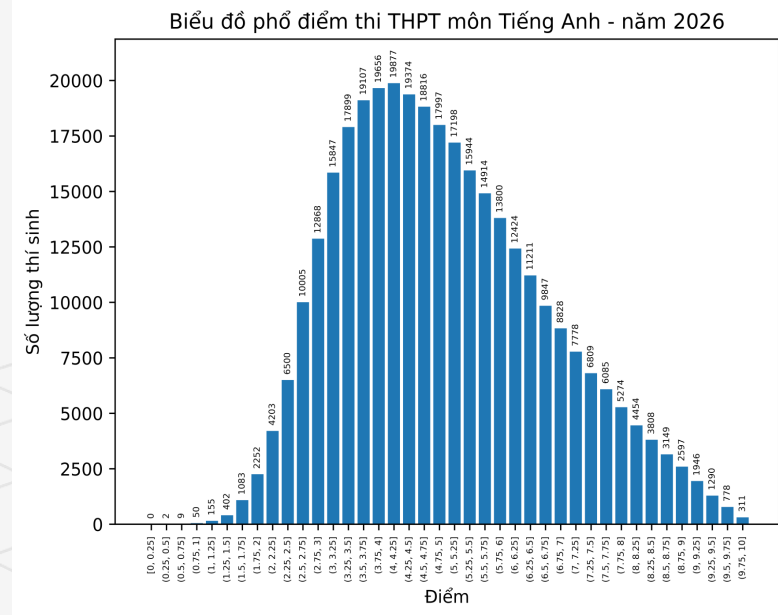
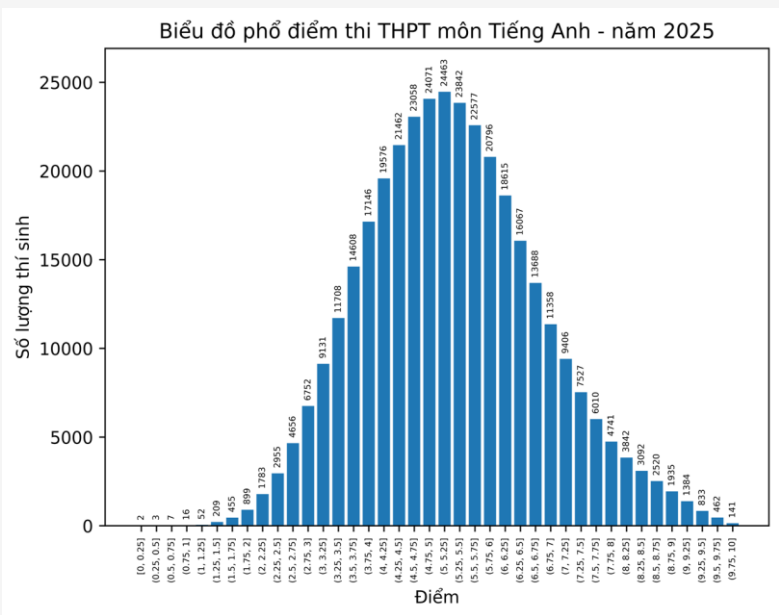
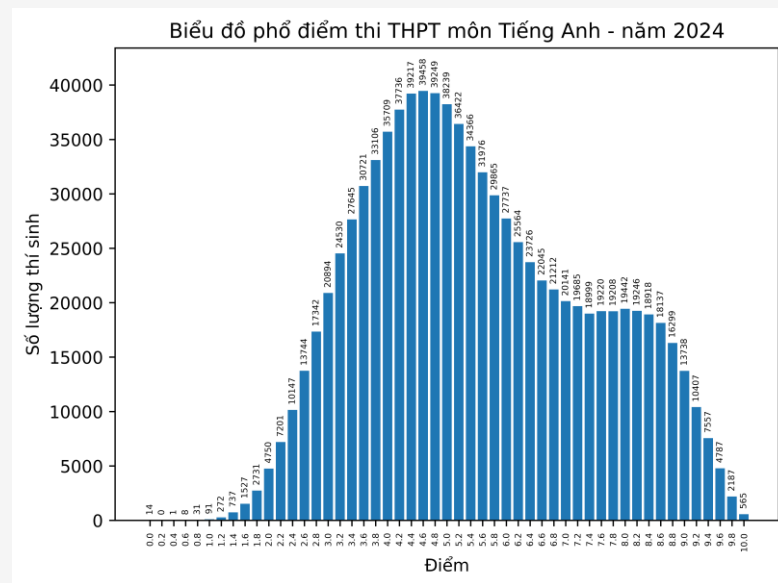
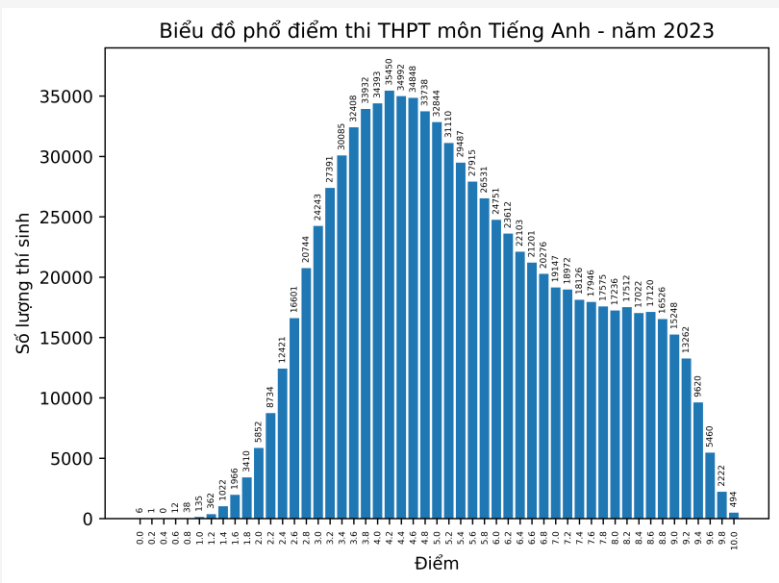


Số TS	334,547	
ĐTB	5.07	
TV	4.75	
ĐLC	1.68	
MAD	1.37	
<5	168,105	50.249 %
>=7	53,107	15.874 %
Mode	4.25	
Điểm 10	311	
Điểm 0	0	
<=1	61	0.018 %

CÁC CHỈ SỐ THỐNG KÊ CƠ BẢN MÔN TIẾNG ANH NĂM 2025 & 2026

NĂM	2025		2026	
Tổng số thí sinh	351,848		334,547	
Điểm trung bình	5.38		5.07	
Trung vị	5.25		4.75	
Độ lệch chuẩn	1.45		1.68	
Độ lệch tuyệt đối trung vị (MAD)	1.16		1.37	
Điểm dưới trung bình (<5)	134,478	38.22 %	168,105	50.249 %
Điểm lớn hơn hoặc bằng 7 (>=7)	53,251	15.135 %	53,107	15.874 %
Điểm nhiều thí sinh đạt được nhất	5.25		4.25	
Số lượng thí sinh đạt điểm 10	141		311	
Số lượng thí sinh đạt điểm 0	2		0	
Số thí sinh đạt điểm <=1	28	0.008 %	61	0.018 %
Tỉ lệ điểm 10 trên 1000 thí sinh	0.4007		0.9296	

PHỔ ĐIỂM MÔN TIẾNG ANH NĂM 2023 - 2026



TOP 10 TỈNH CÓ ĐTB CAO NHẤT

STT	Tỉnh	Điểm TB	Số TS
1	Tp. Hà Nội	5.549	57,840
2	Tuyên Quang	5.397	2,005
3	Tp. Hồ Chí Minh	5.369	64,357
4	Quảng Ninh	5.231	5,563
5	Nghệ An	5.189	7,422
6	Bắc Ninh	5.084	9,905
7	Tp. Hải Phòng	5.057	18,544
8	Quảng Trị	5.056	3,822
9	Hà Tĩnh	5.009	4,363
10	Tp. Huế	4.988	3,977

TOP 10 TỈNH CÓ NHIỀU ĐIỂM 10 NHẤT

STT	Tỉnh	Số điểm 10
1	Tp. Hà Nội	118
2	Tp. Hồ Chí Minh	88
3	Tp. Hải Phòng	15
4	Nghệ An	9
5	Quảng Ninh	8
6	Thanh Hóa	8
7	Phú Thọ	7
8	Ninh Bình	7
9	Tp. Đà Nẵng	5
10	Khánh Hòa	5

PHỔ ĐIỂM MỘT SỐ TỔ HỢP MÔN



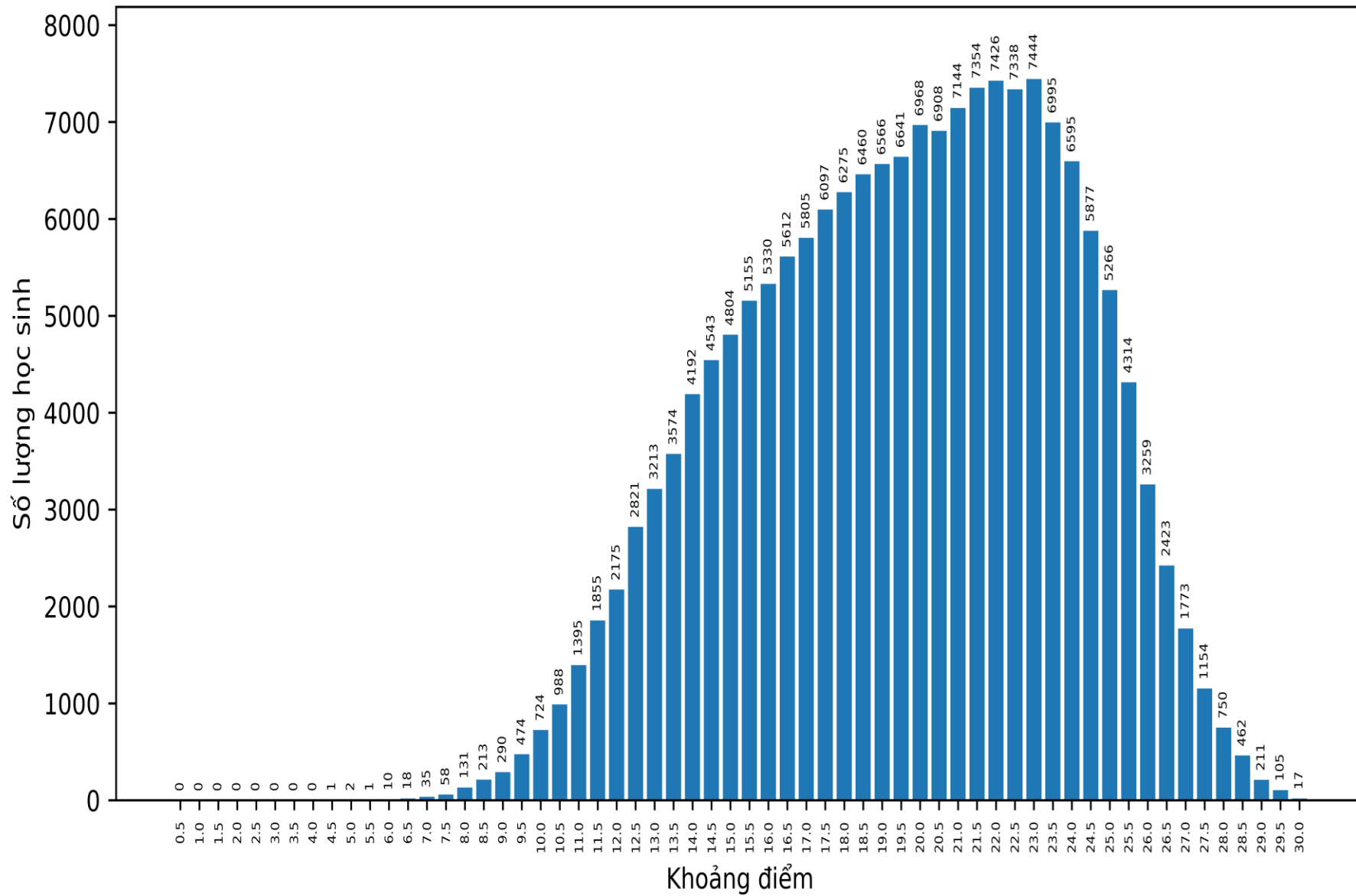
THỐNG KÊ, PHÂN TÍCH KẾT QUẢ THEO TỔ HỢP MÔN

- **A00** (Toán, Lý, Hóa)
- **A01** (Toán, Lý, Anh)
- **B00** (Toán, Hóa, Sinh)
- **C00** (Văn, Sử, Địa)
- **D01** (Toán, Văn, Anh)

TỔ HỢP A00 (TOÁN, LÝ, HÓA) – KHOẢNG CHIA 0.5

CHỈ SỐ	2025	2026
Tổng số thí sinh	162,200	175,241
Điểm trung bình	19.37	19.41
Trung vị	19.25	19.75
Số điểm 0	0	0
Số điểm 30	8	1

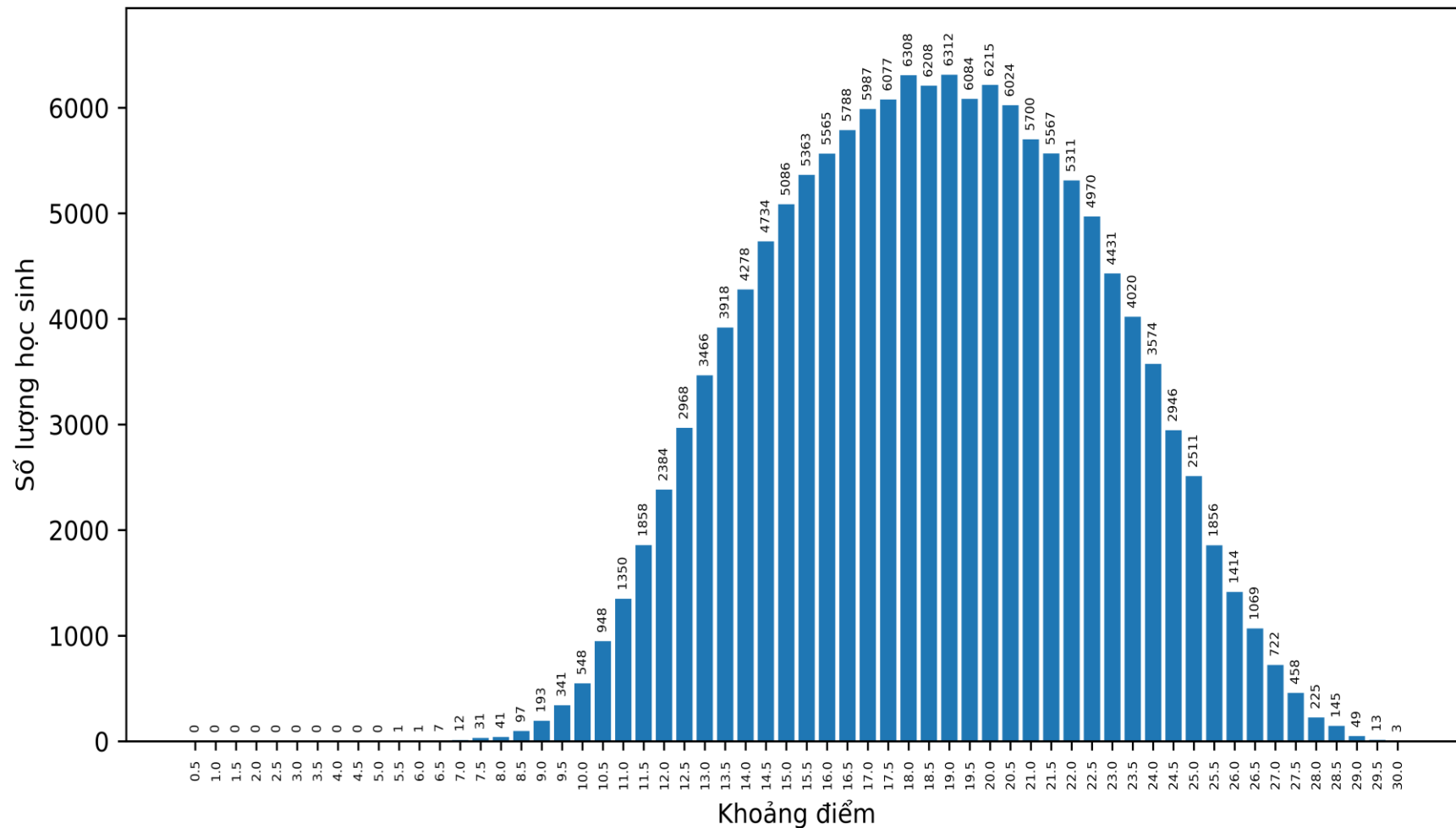
Biểu đồ phổ điểm thi THPT tổ hợp A00



TỔ HỢP A01 (TOÁN, VẬT LÝ, NGOẠI NGỮ) – KHOẢNG CHIA 0.5

CHỈ SỐ	2025	2026
Tổng số thí sinh	146,960	143,177
Điểm trung bình	18.87	18.41
Trung vị	18.75	18.5
Số điểm 0	0	0
Số điểm 30	0	0

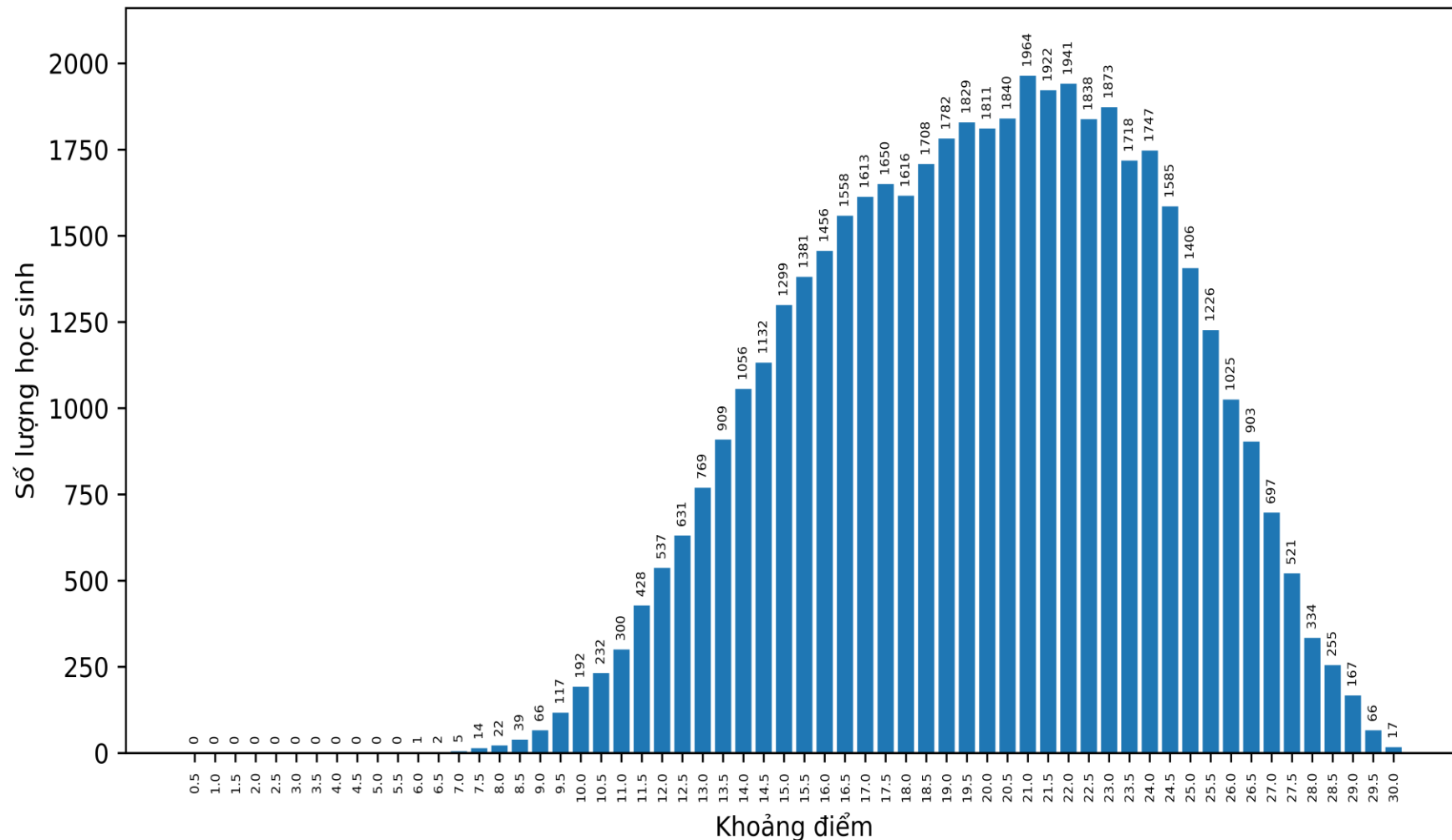
Biểu đồ phổ điểm thi THPT tổ hợp A01



TỔ HỢP B00 (TOÁN, HÓA HỌC, SINH HỌC) – KHOẢNG CHIA 0.5

CHỈ SỐ	2025	2026
Tổng số thí sinh	44,964	47,200
Điểm trung bình	18.29	19.69
Trung vị	18.0	19.95
Số điểm 0	0	0
Số điểm 30	1	4

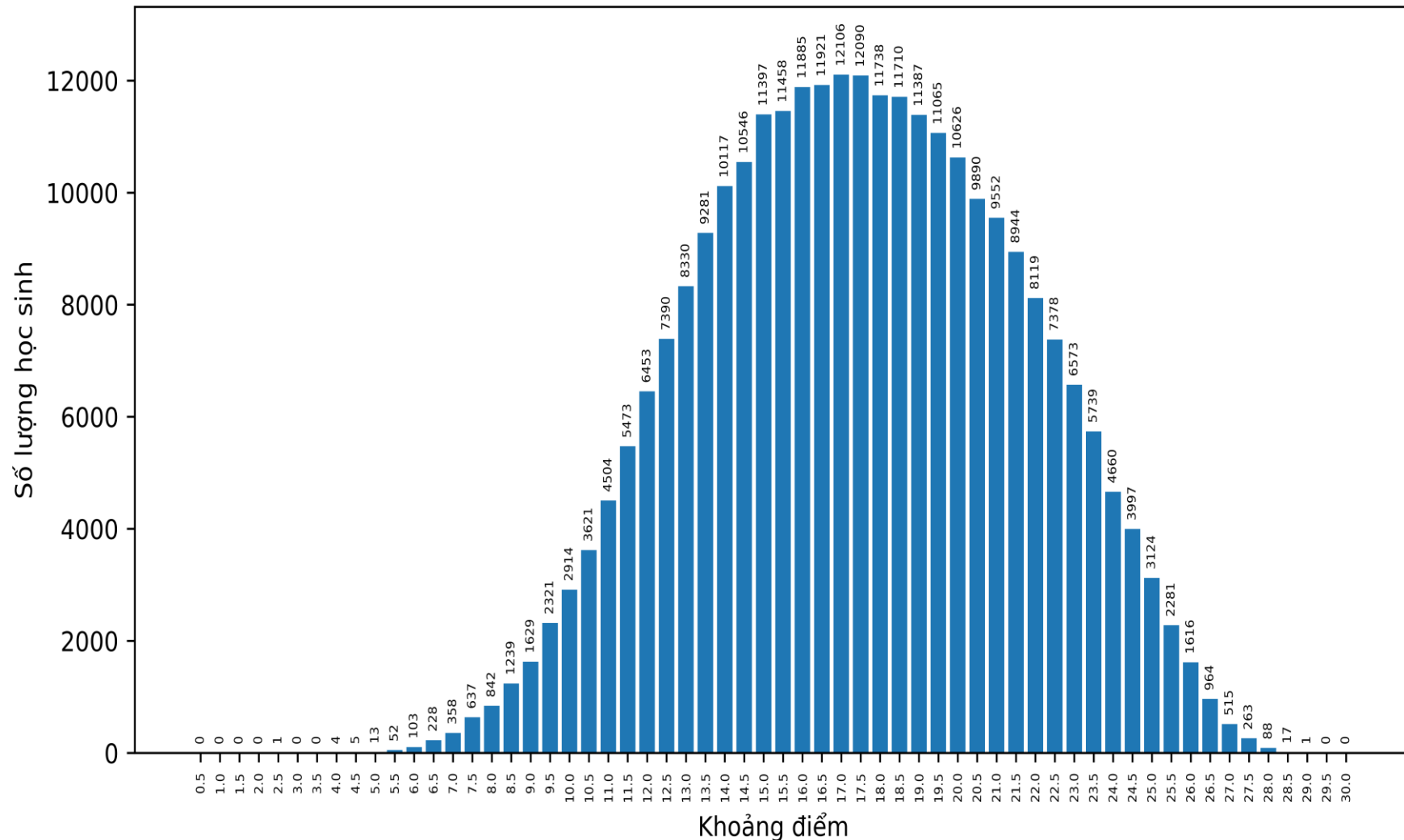
Biểu đồ phổ điểm thi THPT tổ hợp B00



TỔ HỢP C00 (NGỮ VĂN, LỊCH SỬ, ĐỊA LÝ) – KHOẢNG CHIA 0.5

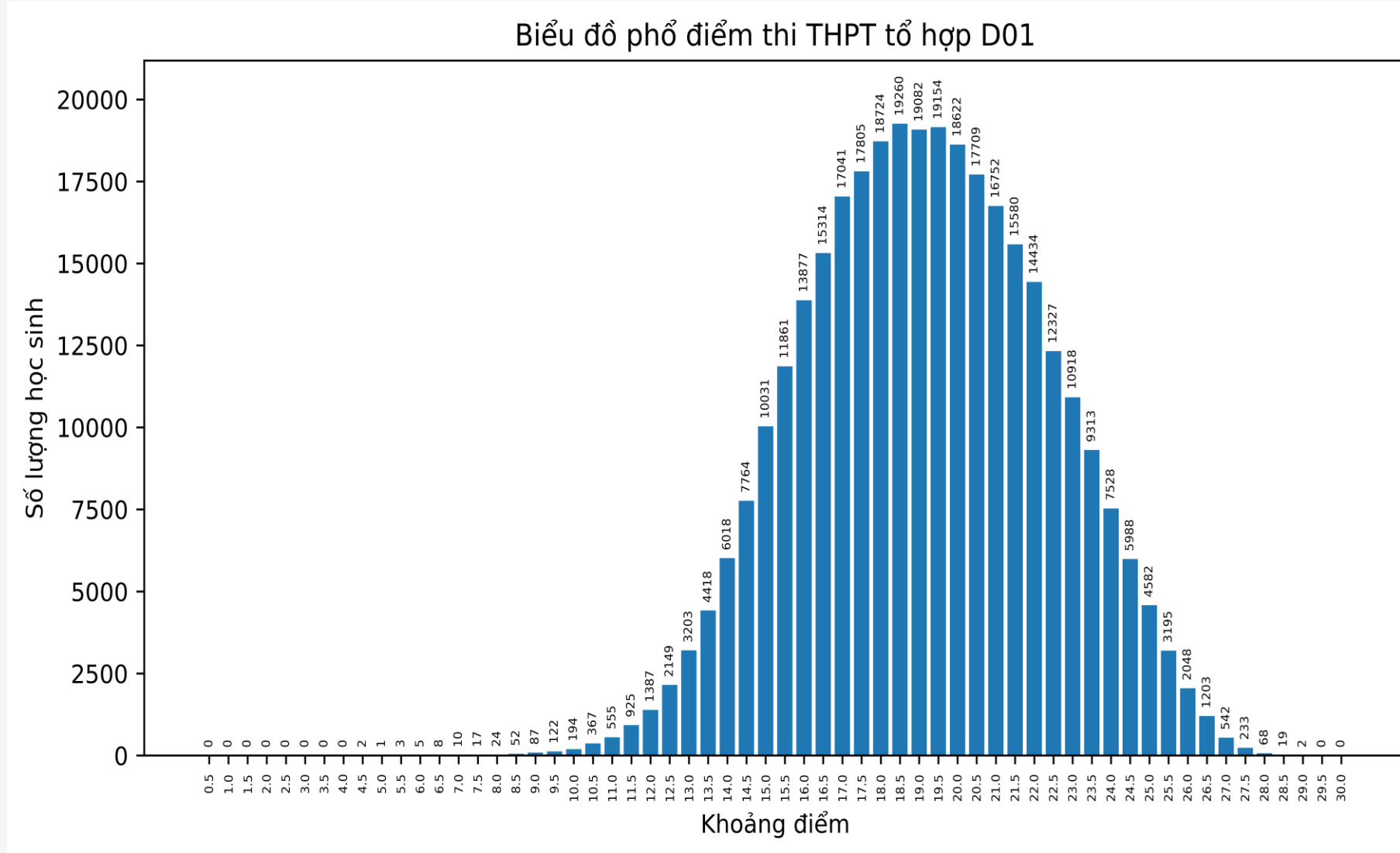
CHỈ SỐ	2025	2026
Tổng số thí sinh	297,377	277,165
Điểm trung bình	19.72	17.23
Trung vị	19.85	17.25
Số điểm 0	0	0
Số điểm 30	0	0

Biểu đồ phổ điểm thi THPT tổ hợp C00



TỔ HỢP D01 (TOÁN, NGOẠI NGỮ, NGỮ VĂN) – KHOẢNG CHIA 0.5

CHỈ SỐ	2025	2026
Tổng số thí sinh	350,654	330,523
Điểm trung bình	18.58	19.01
Trung vị	18.5	19.0
Số điểm 0	0	0
Số điểm 30	0	0



BÁCH PHÂN VỊ CỦA MỘT SỐ TỔ HỢP MÔN (5 TỔ HỢP)

PTPV	A00	A01	B00	C00	D01
1	9.95	10.10	10.05	8.20	12.00
2	10.70	10.80	10.95	9.10	12.75
3	11.30	11.25	11.50	9.70	13.25
4	11.70	11.60	11.95	10.10	13.50
5	12.10	11.95	12.35	10.50	13.85
6	12.45	12.20	12.70	10.85	14.10
7	12.70	12.45	13.00	11.10	14.25
8	12.95	12.60	13.25	11.35	14.50
9	13.25	12.85	13.50	11.60	14.75
10	13.45	13.10	13.75	11.85	15.00
11	13.70	13.25	13.95	12.05	15.00
12	13.85	13.50	14.20	12.20	15.25
13	14.10	13.60	14.35	12.45	15.35
14	14.30	13.75	14.60	12.60	15.50
15	14.50	14.00	14.75	12.75	15.60
16	14.70	14.10	14.95	12.95	15.75
17	14.85	14.25	15.10	13.10	15.85
18	15.05	14.45	15.35	13.25	16.00
19	15.25	14.50	15.50	13.35	16.00
20	15.35	14.75	15.60	13.55	16.25
21	15.60	14.85	15.85	13.70	16.25
22	15.75	15.00	16.00	13.85	16.50
23	15.85	15.10	16.10	13.95	16.50
24	16.05	15.25	16.25	14.10	16.75
25	16.25	15.35	16.45	14.20	16.75

26	16.35	15.50	16.60	14.35	16.75
27	16.50	15.70	16.75	14.50	17.00
28	16.70	15.75	16.85	14.60	17.00
29	16.85	16.00	17.00	14.75	17.25
30	17.00	16.00	17.20	14.85	17.25
31	17.10	16.25	17.35	15.00	17.25
32	17.25	16.25	17.50	15.10	17.50
33	17.45	16.50	17.60	15.20	17.50
34	17.60	16.50	17.75	15.35	17.50
35	17.75	16.75	17.85	15.45	17.75
36	17.85	16.75	18.00	15.60	17.75
37	18.00	17.00	18.20	15.70	17.85
38	18.10	17.00	18.35	15.80	18.00
39	18.25	17.20	18.50	15.95	18.00
40	18.35	17.25	18.60	16.05	18.25
41	18.50	17.35	18.75	16.20	18.25
42	18.70	17.50	18.85	16.25	18.25
43	18.75	17.60	19.00	16.35	18.50
44	19.00	17.75	19.10	16.50	18.50
45	19.05	17.85	19.25	16.60	18.50
46	19.25	18.00	19.35	16.75	18.75
47	19.35	18.00	19.50	16.85	18.75
48	19.50	18.25	19.65	17.00	18.75
49	19.60	18.25	19.75	17.10	19.00
50	19.75	18.50	19.95	17.25	19.00

BÁCH PHÂN VỊ CỦA MỘT SỐ TỔ HỢP MÔN (5 TỔ HỢP)

51	19.85	18.50	20.00	17.35	19.00
52	20.00	18.75	20.20	17.45	19.25
53	20.10	18.75	20.25	17.50	19.25
54	20.25	18.85	20.50	17.70	19.25
55	20.35	19.00	20.50	17.75	19.50
56	20.50	19.10	20.75	17.85	19.50
57	20.60	19.25	20.75	18.00	19.50
58	20.75	19.35	21.00	18.10	19.75
59	20.85	19.50	21.00	18.25	19.75
60	21.00	19.50	21.25	18.35	19.75
61	21.10	19.75	21.25	18.50	20.00
62	21.25	19.75	21.50	18.60	20.00
63	21.35	20.00	21.50	18.75	20.25
64	21.50	20.00	21.75	18.85	20.25
65	21.60	20.25	21.75	19.00	20.25
66	21.75	20.50	22.00	19.25	20.50
67	21.75	20.25	21.95	19.10	20.50
68	22.00	20.75	22.25	19.50	20.75
69	22.00	20.50	22.25	19.35	20.50
70	22.25	21.00	22.50	19.75	21.00
71	22.25	20.75	22.50	19.60	20.75
72	22.50	21.25	22.75	20.00	21.00
73	22.50	21.00	22.75	19.85	21.00
74	22.75	21.50	23.00	20.25	21.25
75	22.75	21.25	23.00	20.10	21.25

76	22.95	21.50	23.25	20.50	21.50
77	23.00	21.75	23.25	20.60	21.50
78	23.10	21.75	23.50	20.75	21.75
79	23.25	22.00	23.60	20.85	21.75
80	23.50	22.25	23.85	21.25	22.00
81	23.50	22.00	23.75	21.00	21.75
82	23.75	22.50	24.25	21.50	22.25
83	23.75	22.35	24.00	21.25	22.00
84	24.00	22.75	24.50	21.75	22.50
85	24.00	22.75	24.25	21.60	22.25
86	24.25	23.25	24.75	22.25	22.75
87	24.25	23.00	24.60	22.00	22.50
88	24.50	23.25	25.00	22.35	23.00
89	24.75	23.75	25.25	22.75	23.25
90	24.75	23.50	25.10	22.50	23.00
91	25.00	24.00	25.50	23.00	23.50
92	25.25	24.25	26.00	23.50	23.75
93	25.25	24.00	25.75	23.25	23.50
94	25.50	24.50	26.25	23.75	24.00
95	25.75	24.75	26.50	24.00	24.25
96	26.00	25.25	26.75	24.25	24.50
97	26.50	25.50	27.00	24.75	24.75
98	26.85	26.00	27.50	25.25	25.25
99	27.50	26.75	28.25	25.75	25.75

TRÂN TRỌNG CẢM ƠN !



